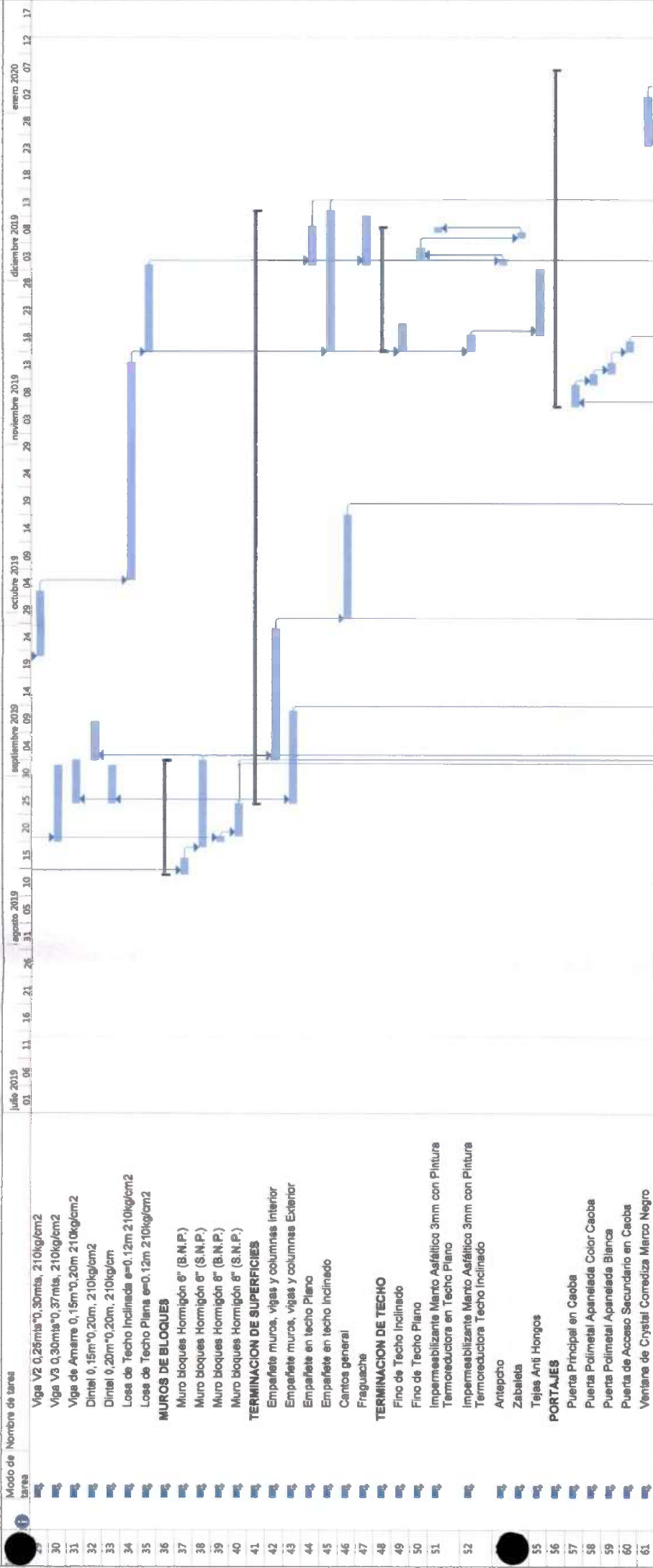


IGLESIA DEL PERPETUO SOCORRO



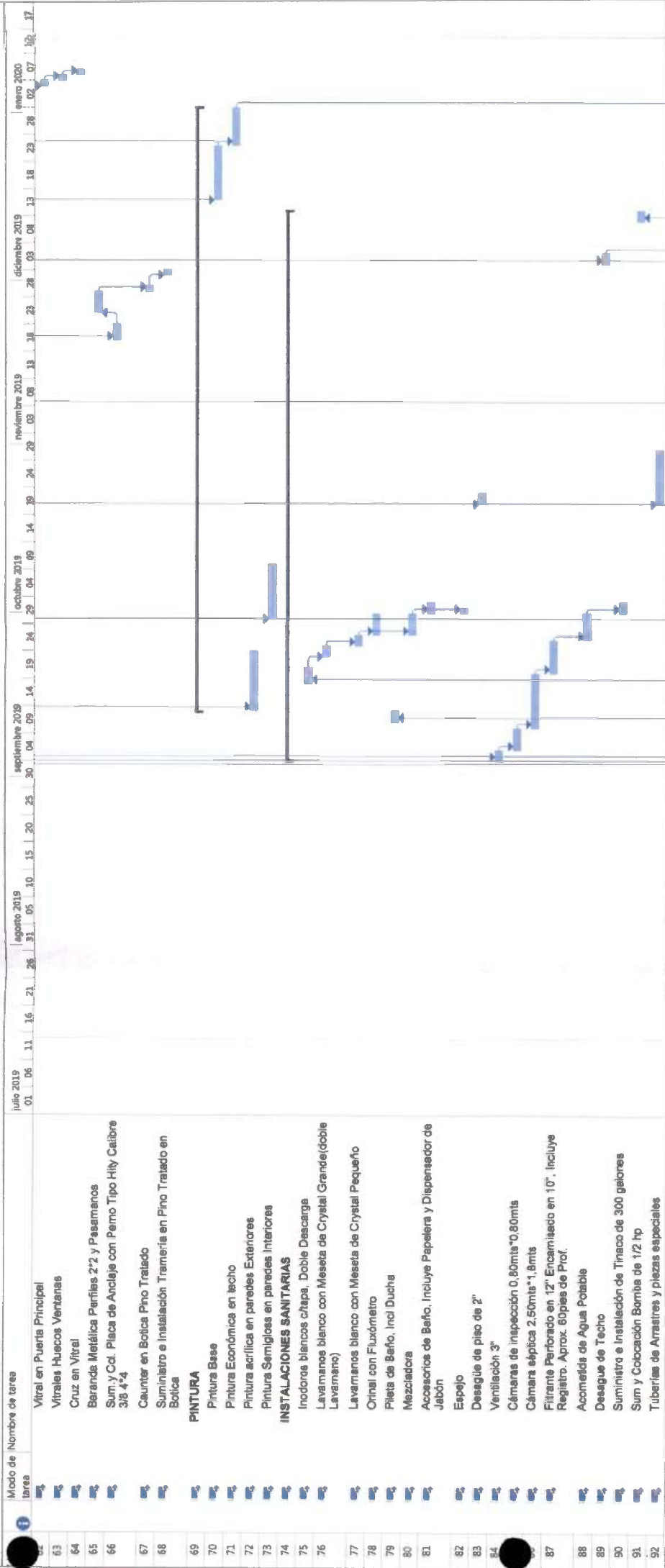
Modo de tarea	Nombre de tarea	Inicio	Fin	Estado
■	Viga V2 0.25m x 0.30m, 210kg/cm ²	15/07/19	25/07/19	Completado
■	Viga V3 0.30m x 0.37m, 210kg/cm ²	15/07/19	25/07/19	Completado
■	Viga de Amarre 0.15m x 0.20m, 210kg/cm ²	15/07/19	25/07/19	Completado
■	Dintel 0.15m x 0.20m, 210kg/cm ²	15/07/19	25/07/19	Completado
■	Dintel 0.20m x 0.20m, 210kg/cm ²	15/07/19	25/07/19	Completado
■	Losa de Techo Inclinada e=0.12m 210kg/cm ²	15/07/19	25/07/19	Completado
■	Losa de Techo Plana e=0.12m 210kg/cm ²	15/07/19	25/07/19	Completado
■	Muros de Bloques	15/07/19	10/08/19	Completado
■	Muro bloques Hormigón 6" (B.N.P.)	15/07/19	10/08/19	Completado
■	Muro bloques Hormigón 8" (S.N.P.)	15/07/19	10/08/19	Completado
■	Muro bloques Hormigón 8" (B.N.P.)	15/07/19	10/08/19	Completado
■	Muro bloques Hormigón 8" (S.N.P.)	15/07/19	10/08/19	Completado
■	TERMINACION DE SUPERFICIES	15/07/19	10/08/19	Completado
■	Emperfeite muros, vigas y columnas interior	10/08/19	20/08/19	Completado
■	Emperfeite muros, vigas y columnas Exterior	10/08/19	20/08/19	Completado
■	Emperfeite en techo Plano	10/08/19	20/08/19	Completado
■	Emperfeite en techo Inclinado	10/08/19	20/08/19	Completado
■	Cantos general	10/08/19	20/08/19	Completado
■	Fraguache	10/08/19	20/08/19	Completado
■	TERMINACION DE TECHO	15/07/19	10/08/19	Completado
■	Fino de Techo Inclinado	15/07/19	10/08/19	Completado
■	Fino de Techo Plano	15/07/19	10/08/19	Completado
■	Impermeabilizante Marto Asfáltico 3mm con Pintura	15/07/19	10/08/19	Completado
■	Termoreductora en Techo Plano	15/07/19	10/08/19	Completado
■	Impermeabilizante Marto Asfáltico 3mm con Pintura	15/07/19	10/08/19	Completado
■	Termoreductora Techo Inclinado	15/07/19	10/08/19	Completado
■	Antepicho	10/08/19	20/08/19	Completado
■	Zabaleta	10/08/19	20/08/19	Completado
■	Tejas Anti Hongos	10/08/19	20/08/19	Completado
■	PORTALES	15/07/19	10/08/19	Completado
■	Puerta Principal en Caoba	15/07/19	10/08/19	Completado
■	Puerta Polimetálica Apaisada Color Caoba	15/07/19	10/08/19	Completado
■	Puerta Polimetálica Apaisada Blanca	15/07/19	10/08/19	Completado
■	Puerta de Acceso Secundario en Caoba	15/07/19	10/08/19	Completado
■	Ventana de Cristal Concediza Marco Negro	10/08/19	20/08/19	Completado

Proyecto: PROGRAMACION ESCUELA LAS MATAS DE FARFAN
 Fecha inicio 15-07-2019
 Fecha termino 14-01-2020

Ing. Rosa Pérez
 Ced. 001-0625658-5
 Codia 9838



IGLESIA DEL PERPETUO SOCORRO



Tarea: [Barra azul] Resumen del proyecto: [Barra blanca] Tarea manual: [Barra verde] solo el comienzo: [Barra azul] solo fin: [Barra verde] Tareas externas: [Barra roja] Hito externo: [Barra negra]

División: [Barra azul] Tarea inactiva: [Barra blanca] solo duración: [Barra verde] Informe de resumen manual: [Barra roja] Resumen manual: [Barra negra]

Hito: [Barra azul] Hito inactivo: [Barra blanca] Resumen manual: [Barra negra]

Resumen: [Barra azul]

Fecha límite: [Barra azul] Progreso: [Barra verde] Progreso manual: [Barra roja]

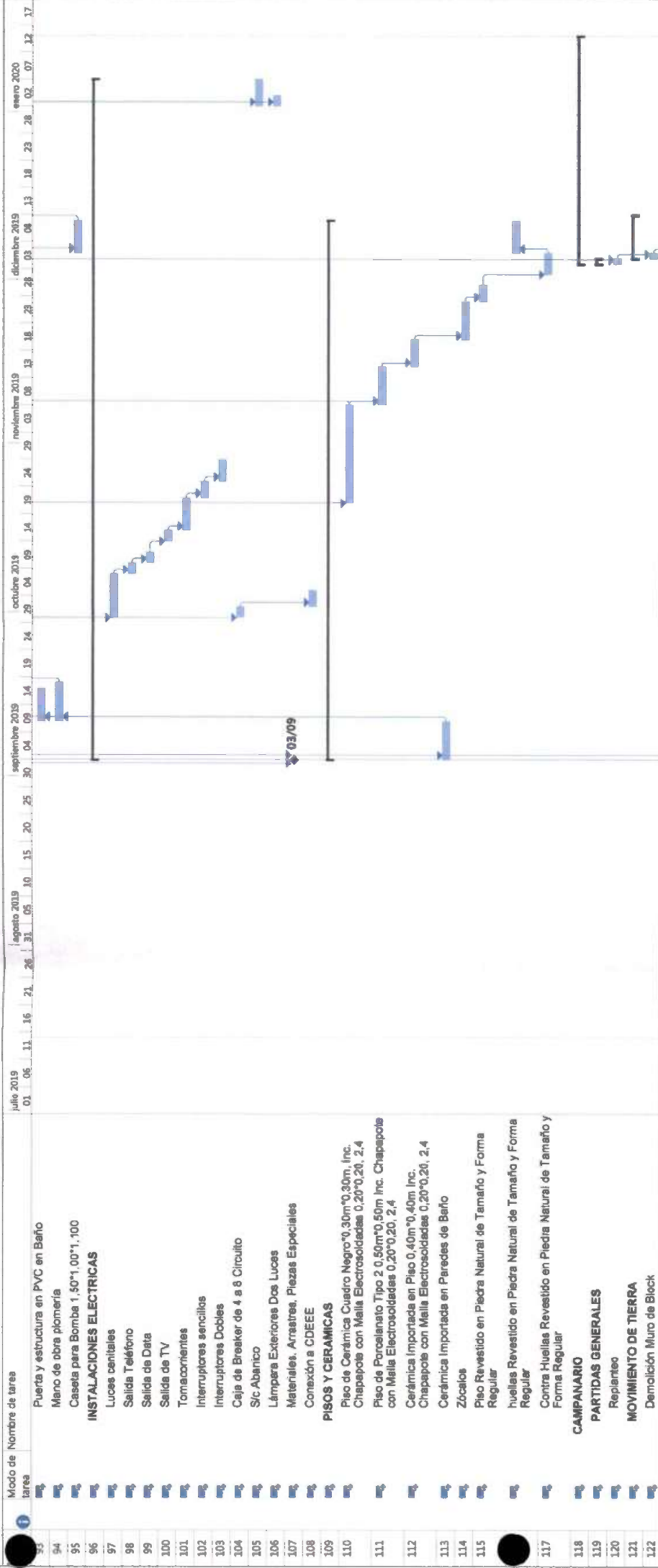
Proyecto: PROGRAMACION ESCUELA LAS MATAS DE FARFAN
 Fecha inicio 15-07-2019
 Fecha termino 14-01-2020

Ing. Rosa Pérez
 Ced 001-0625858-5
 Codia 9638



ELABORADO POR: ING. JOSE CASTILLO
 ENCARGADO DE CONTROL DE PROYECTOS

IGLESIA DEL PERPETUO SOCORRO



Tarea: Resumen del proyecto, Tarea inactiva, Hito inactivo, Resumen inactivo
 División: Tarea manual, solo dirección, Informe de resumen manual, Resumen manual
 Hito: solo el comienzo, solo fin, Tareas externas, Hito externo
 Fecha límite: Progreso, Progreso manual

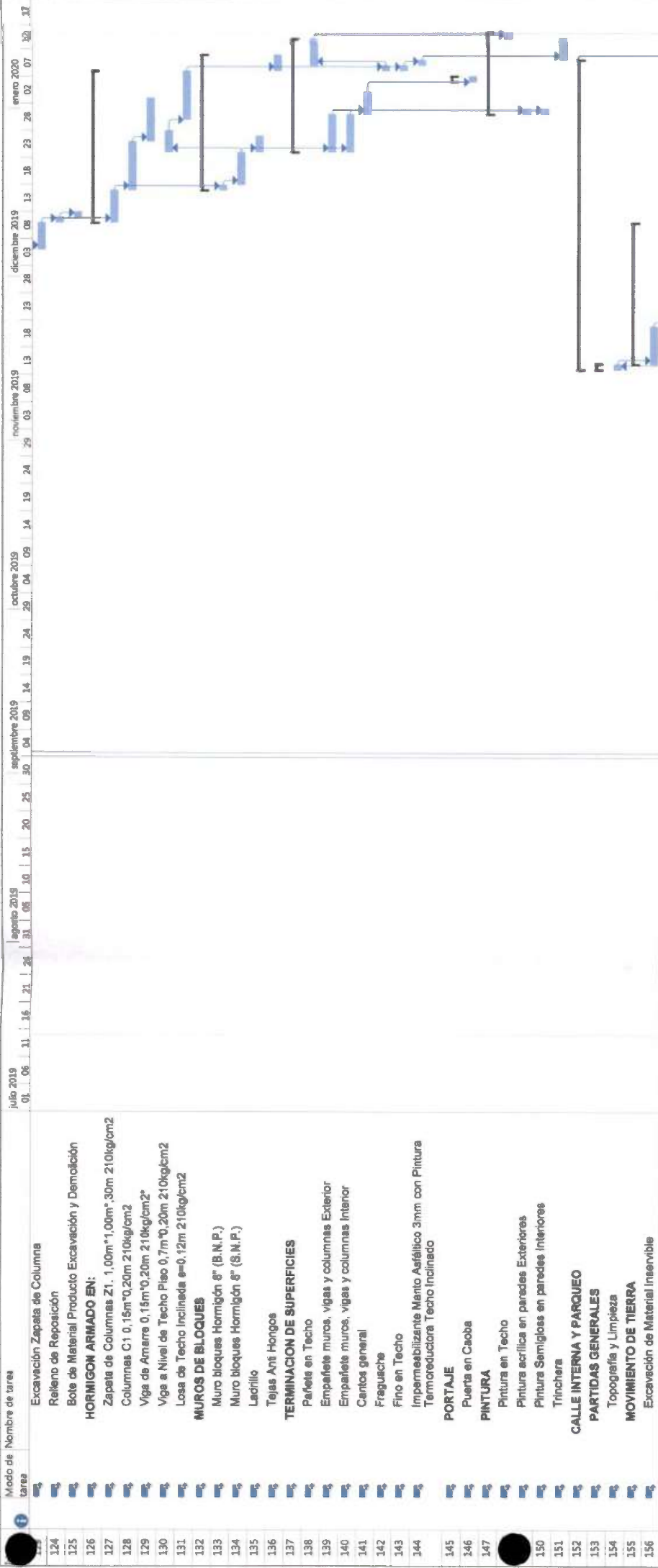


ELABORADO POR: ING. ROSA PEREZ, CASTRILLO
ENCARGADO DE CONTROL DE PROYECTOS

Ing. Rosa Perez
Ced 001-0625850-6
Codia 9838

Proyecto: PROGRAMACION ESCUELA LAS MATAS DE FARFAN
 Fecha inicio 15-07-2019
 Fecha termino: 14-01-2020

IGLESIA DEL PERPETUO SOCORRO



Tarea: Resumen de proyecto
 División: Tarea inactiva
 Hilo: Hito inactivo
 Resumen: Resumen inactivo

Tarea manual: Tarea manual
 solo dirección: solo dirección
 Informe de resumen manual: Informe de resumen manual
 Resumen manual: Resumen manual

solo el comienzo: solo el comienzo
 solo fin: solo fin
 Tareas enteras: Tareas enteras
 Hito entero: Hito entero

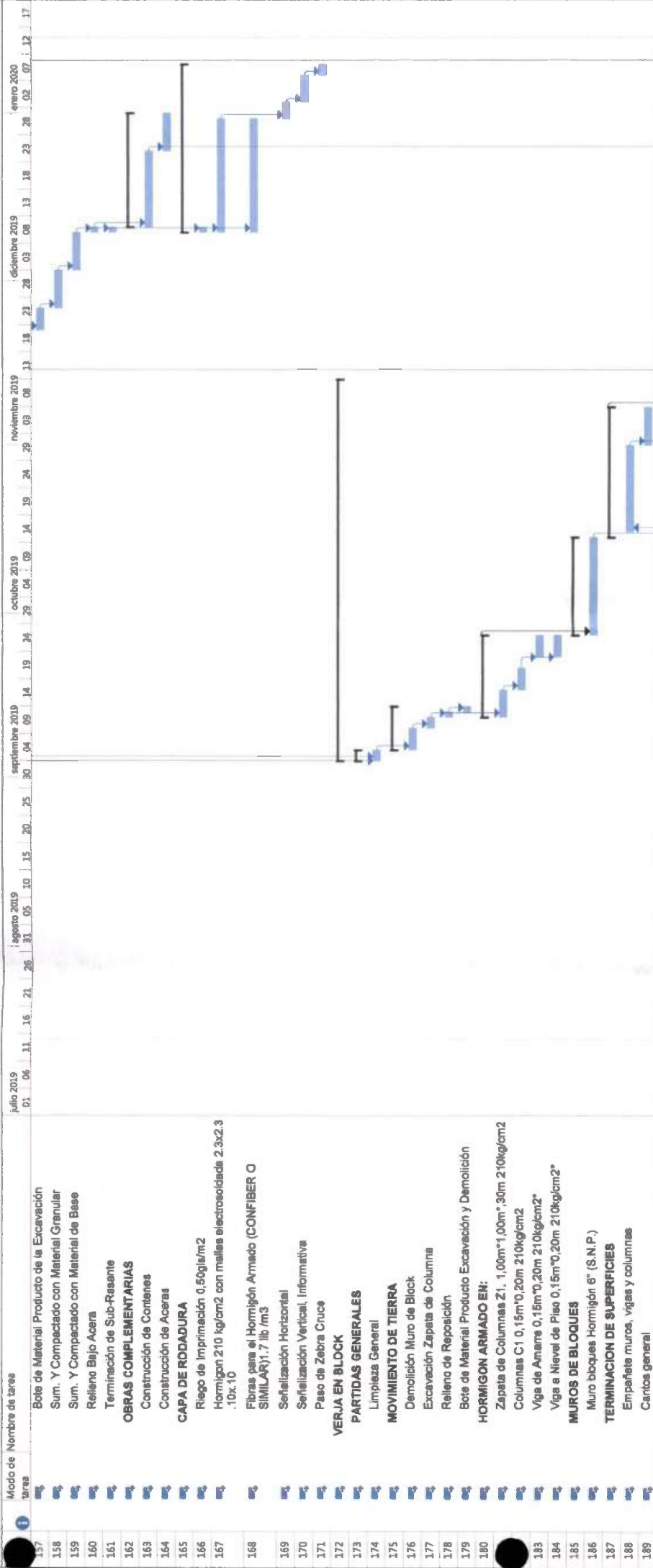
Fecha límite: Fecha límite
 Progreso: Progreso
 Progreso manual: Progreso manual

Proyecto: PROGRAMACION ESCUELA LAS MATAS DE FARFAN
 Fecha Inicio 15-07-2019
 Fecha termino 14-01-2020



Ing. Rosa Pérez
 Ced. 001-0625858-5
 Codia 9838

IGLESIA DEL PERPETUO SOCORRO



Modo de tareas	Nombre de tareas	Inicio	Fin	Estado
157	Bote de Material Producto de la Excavación	01/07/19	01/07/19	Completado
158	Sum. Y Compactado con Material Granular	01/07/19	01/07/19	Completado
159	Sum. Y Compactado con Material de Base	01/07/19	01/07/19	Completado
160	Relleno Bajo Acera	01/07/19	01/07/19	Completado
161	Terminación de Sub-Resante	01/07/19	01/07/19	Completado
162	OBRAS COMPLEMENTARIAS			
163	Construcción de Contenes	01/07/19	01/07/19	Completado
164	Construcción de Aceras	01/07/19	01/07/19	Completado
165	CAPA DE RODADURA			
166	Riego de Imprimación 0,50kg/m2	01/07/19	01/07/19	Completado
167	Hormigon 210 kg/cm2 con mallas electrosoldada 2,3x2,3 .10x.10	01/07/19	01/07/19	Completado
168	Fibras para el Hormigón Armado (CONFIBER O SIMILAR)1.7 lb/m3	01/07/19	01/07/19	Completado
169	Señalización Horizontal	01/07/19	01/07/19	Completado
170	Señalización Vertical, Informativa	01/07/19	01/07/19	Completado
171	Peso de Zebra Cruce	01/07/19	01/07/19	Completado
172	VERJA EN BLOCK			
173	PARTIDAS GENERALES			
174	Limpieza General	01/07/19	01/07/19	Completado
175	MOVIMIENTO DE TIERRA			
176	Demolición Muro de Block	01/07/19	01/07/19	Completado
177	Excavación Zapata de Columna	01/07/19	01/07/19	Completado
178	Relleno de Reposición	01/07/19	01/07/19	Completado
179	Bote de Material Producto Excavación y Demolición	01/07/19	01/07/19	Completado
180	HORMIGON ARMADO EN:			
	Zapata de Columnas Z1, 1,00m*1,00m, 30m 210kg/cm2	01/07/19	01/07/19	Completado
	Columnas C1 0,15m*0,20m 210kg/cm2	01/07/19	01/07/19	Completado
183	Viga de Anarre 0,15m*0,20m 210kg/cm2*	01/07/19	01/07/19	Completado
184	Viga e Nivel de Piso 0,15m*0,20m 210kg/cm2*	01/07/19	01/07/19	Completado
185	MUROS DE BLOQUES			
186	Muro bloques Hormigón 6" (S.N.P.)	01/07/19	01/07/19	Completado
187	TERMINACION DE SUPERFICIES			
188	Empaquete muros, vigas y columnas	01/07/19	01/07/19	Completado
189	Cantos general	01/07/19	01/07/19	Completado

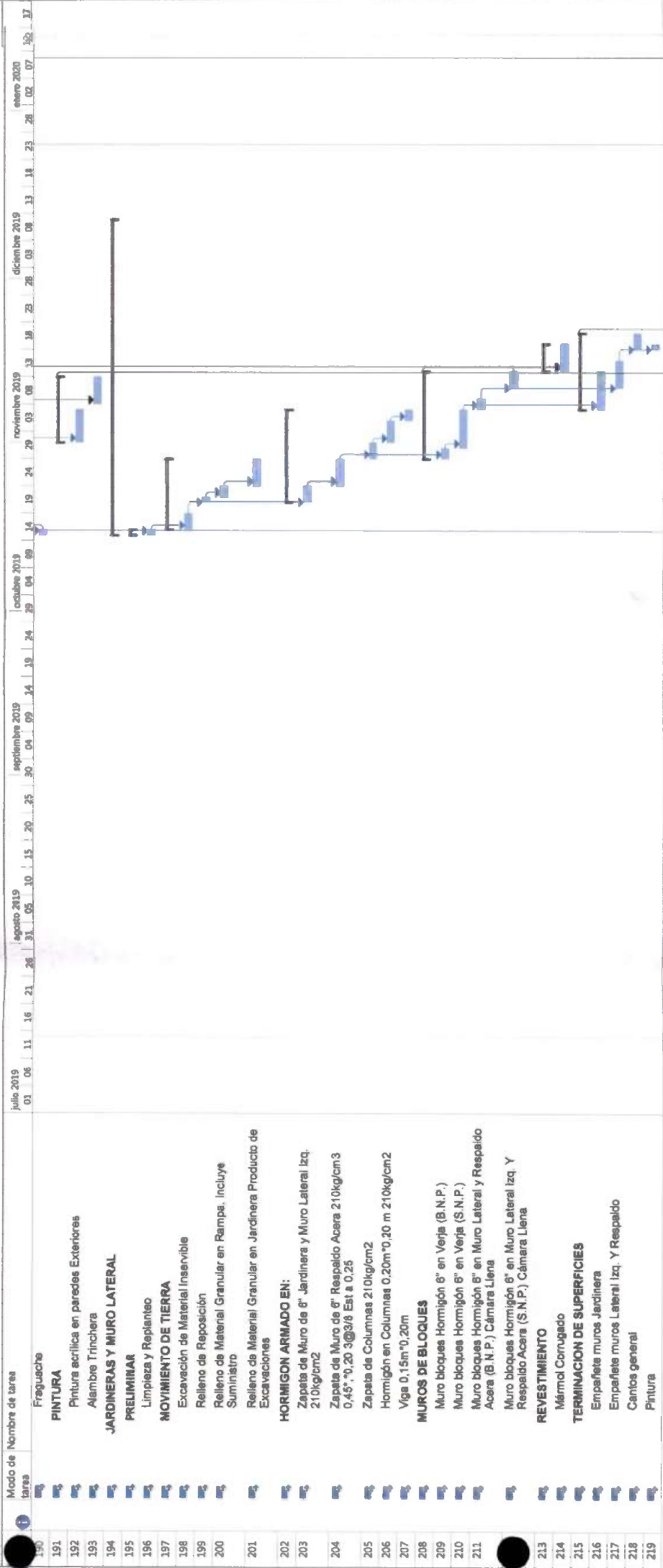
Proyecto: PROGRAMACION ESCUELA LAS MATAS DE FARFAN
 Fecha inicio 15-07-2019
 Fecha termino 14-01-2020

Ing. Rosa Pérez
 Ced. 001-0625858-5
 Godia 9838



ELABORADO POR: ING. JOSE CASTRILLO ENCARGADO DE CONTROL DE PROYECTOS

IGLESIA DEL PERPETUO SOCORRO



Tarea: [Barra azul] Resumen del proyecto: [Barra blanca] Tarea manual: [Barra azul] solo el comienzo: [Barra azul] Fecha límite: [Barra azul]

División: [Barra blanca] Tarea inactiva: [Barra blanca] solo duración: [Barra azul] solo fin: [Barra azul] Progreso: [Barra azul]

Hito: [Barra blanca] Hito inactivo: [Barra blanca] Informe de resumen manual: [Barra azul] Tareas externas: [Barra azul] Progreso manual: [Barra azul]

Resumen: [Barra blanca] Resumen inactivo: [Barra blanca] Resumen manual: [Barra azul] Hito externo: [Barra azul]

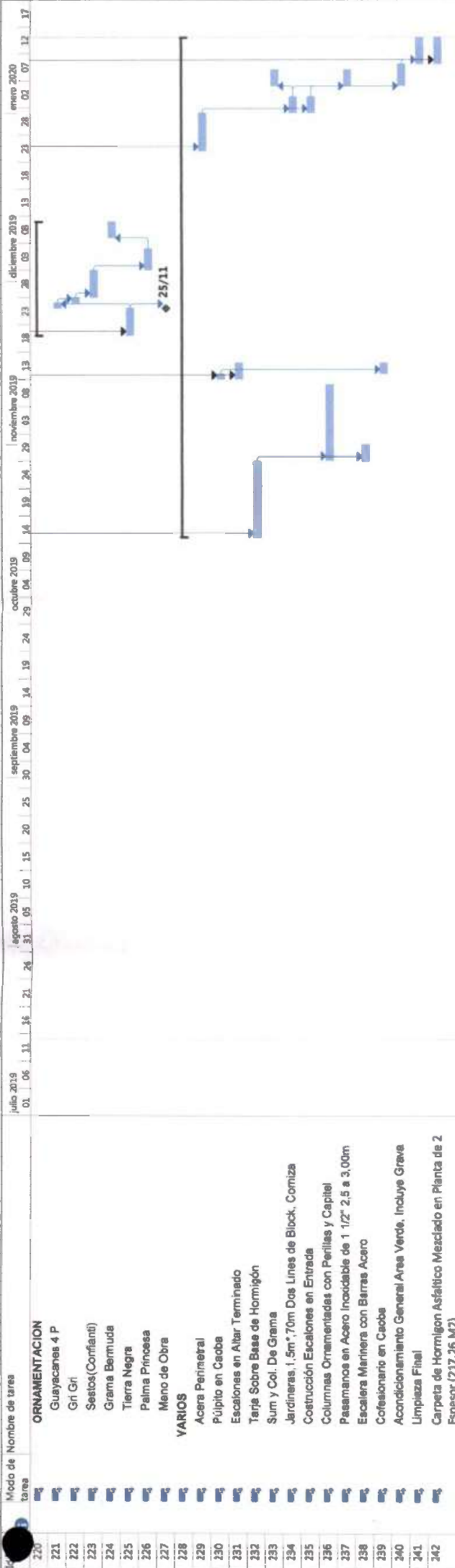
Proyecto: PROGRAMACION ESCUELA LAS MATAS DE FARFAN
 Fecha inicio 15-07-2019
 Fecha termino 14-01-2020

Ing. Rosa Pérez
 Ced. 001-0625858-5
 Codia 9838



ELABORADO POR ING. ROSA PÉREZ
 ENCARGADO DE CONTROL DE PROYECTOS

IGLESIA DEL PERPETUO SOCORRO



Ing. Rosa Pórez
Cód. 001-0626858-9
Codificación 9999

Proyecto: PROGRAMACION ESCUELA LAS MATAS DE FAFAN
Fecha inicio 15-07-2019
Fecha termino 14-01-2020

Tarea	Resumen del proyecto	Tarea manual	solo el comienzo	Fecha límite
Division	Tarea inactiva	solo duracion	solo fin	Progreso
Hito	Hito inactivo	Informe de resumen manual	Tareas reservadas	Progreso manual
Resumen	Resumen inactivo	Resumen manual	Hito externo	