

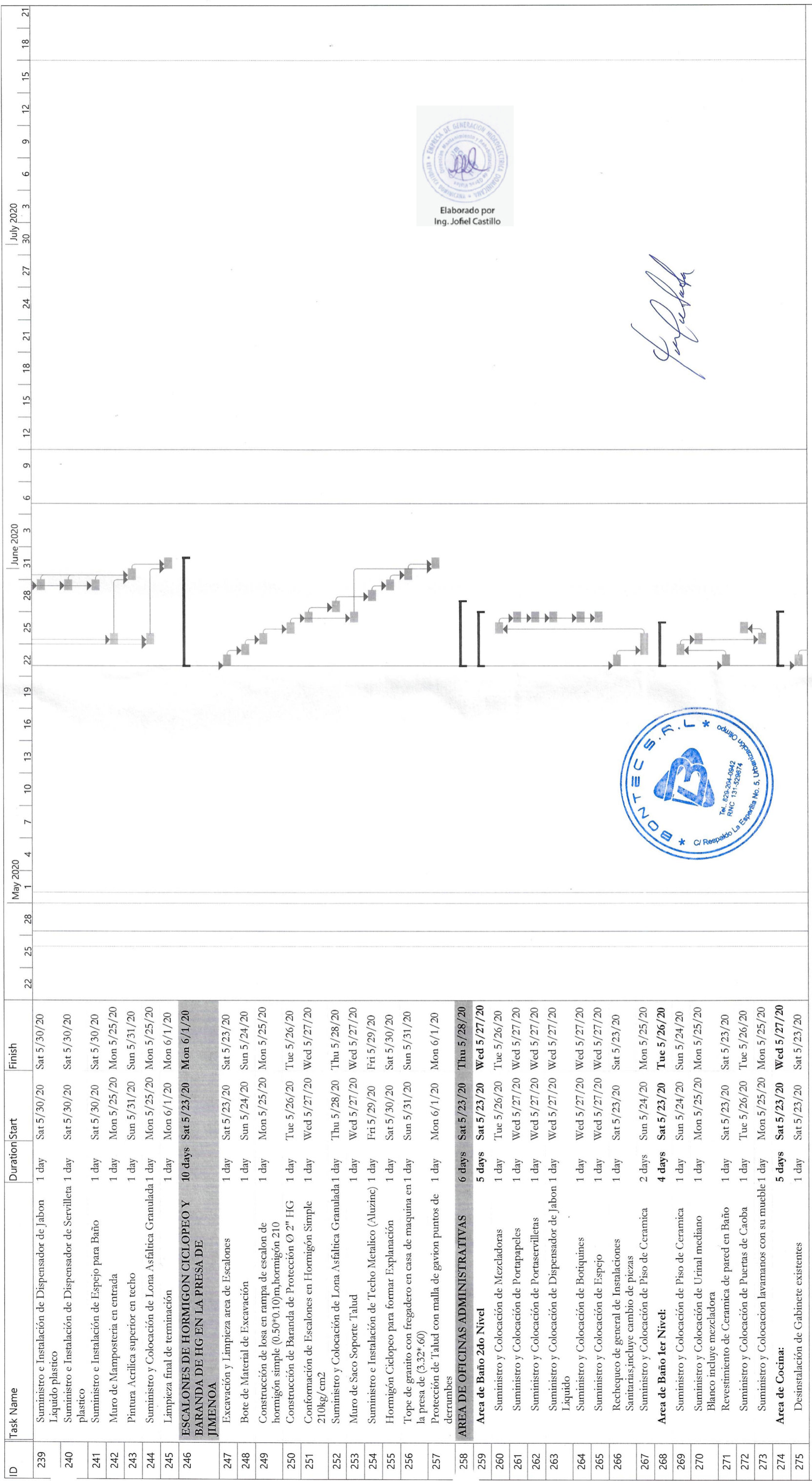
ID	Task Name	Duration/Start	Finish
1	TRABAJOS PRELIMINARES	3 days	Mon 4/27/20 Wed 4/29/20
2	Ingeniería	1 day	Mon 4/27/20 Mon 4/27/20
3	Campamento	3 days	Mon 4/27/20 Wed 4/29/20
4	REMOZAMIENTO CASA DE EMPLEADOS DE TECHO PLANO I Y II	6 days	Sat 5/23/20 Thu 5/28/20
5	MOVIMIENTO DE TIERRA	3 days	Sat 5/23/20 Mon 5/25/20
6	Remoción de Fino e impermeabilizante existente	2 days	Sat 5/23/20 Sun 5/24/20
7	Bote de Material de Remoción fino e impermeabiliz. 1 day	1 day	Mon 5/25/20 Mon 5/25/20
8	Limpieza en area de fino con detergente y cloro	1 day	Mon 5/25/20 Mon 5/25/20
9	Limpieza de techo con detergente (cloro) y remoci. 1 day	1 day	Mon 5/25/20 Mon 5/25/20
10	PINTURA:	2 days	Wed 5/27/20 Thu 5/28/20
11	Pintura Acrilica superior en techo	2 days	Wed 5/27/20 Thu 5/28/20
12	Pintura acrílica en muros general	2 days	Wed 5/27/20 Thu 5/28/20
13	TERMINACION DE TECHO	2 days	Tue 5/26/20 Wed 5/27/20
14	Fino en techo plano, e=0.07 m	1 day	Tue 5/26/20 Tue 5/26/20
15	Suministro y Colocación de Lona Asfáltica Granul. 1 day	1 day	Wed 5/27/20 Wed 5/27/20
16	REMOZAMIENTO CASA ALMACEN	25 days	Tue 4/28/20 Fri 5/22/20
17	MOVIMIENTO DE TIERRA	5 days	Tue 4/28/20 Sat 5/2/20
18	Desmonte de Techo de asbesto cemento y de estructuras Existentes	5 days	Tue 4/28/20 Sat 5/2/20
19	TECHO	5 days	Sun 5/3/20 Thu 5/7/20
20	En Aluzinc Cal.26 Con Aislante Prepintado (Inc. Tijerilla, Estructura Metálica, mano de obra, Suministro y Colocación Placas metalicas de (0.3x0.3) m HN e= 3/16" y Pernos de 3/4"	5 days	Sun 5/3/20 Thu 5/7/20
21	TERMINACION PISOS:	5 days	Sat 5/9/20 Wed 5/13/20
22	Pisos de Granito fondo blanco 0.4 m x 0.40 m	3 days	Sat 5/9/20 Mon 5/11/20
23	Zócalos de Granito fondo Blanco 0.07 m x 0.40 m	2 days	Tue 5/12/20 Wed 5/13/20
24	PORTAJE :	2 days	Thu 5/14/20 Fri 5/15/20
25	Suministro y Colocacion de Puerta everdor (0.94 x 2 days	2 days	Thu 5/14/20 Fri 5/15/20
26	Suministro y Colocacion de Puerta everdor (0.80 x 2 days	2 days	Thu 5/14/20 Fri 5/15/20
27	Suministro y Colocacion de Puerta everdor (0.78 x 2 days	2 days	Thu 5/14/20 Fri 5/15/20
28	Suministro y Colocacion de Puerta everdor (0.72 x 2 days	2 days	Thu 5/14/20 Fri 5/15/20
29	Suministro y Colocacion de Puerta everdor (0.67 x 2 days	2 days	Thu 5/14/20 Fri 5/15/20
30	Suministro y Colocacion Puerta Plegable en despensa(#218 caoba en diamond panel flex o Cerradura para Puerta	2 days	Thu 5/14/20 Fri 5/15/20
31	PINTURA:	8 days	Thu 5/14/20 Thu 5/21/20
32	Pintura acrílica en muros general	8 days	Thu 5/14/20 Thu 5/21/20
33	TERMINACION	4 days	Thu 5/14/20 Sun 5/17/20
34	Plafon PVC con estructura metálica (incluye suministro e instalación)	4 days	Thu 5/14/20 Sun 5/17/20
35	INSTALACIONES ELECTRICAS:	12 days	Fri 5/8/20 Tue 5/19/20
36	Lamparas Fluorescentes de 3 tubos de (2x4) pies	2 days	Mon 5/18/20 Tue 5/19/20

Nombre: Complejo Jimenoa
Inicio: Mon 4/27/20
Terminación: Fri 7/17/20

Task (Solid bar) **Project Summary** (Dashed bar) **Manual Task** (Dotted bar)
Split (Dotted bar) **Inactive Task** (Dotted bar) **Duration-only** (Dotted bar)
Milestone (Diamond) **Inactive Milestone** (Diamond) **Manual Summary Rollup** (Dotted bar)
Summary (Dotted bar) **Inactive Summary** (Dotted bar) **Manual Summary** (Dotted bar)

Start-only (Solid bar) **Finish-only** (Dotted bar) **External Tasks** (Dotted bar)
External Milestone (Diamond) **Deadline** (Arrow) **Progress** (Bar) **Manual Progress** (Bar)





Elaborado por
Ing. Jofel Castillo

Nombre: Complejo Jimenoa
Inicio: Mon 4/27/20
Terminación: Fri 7/17/20

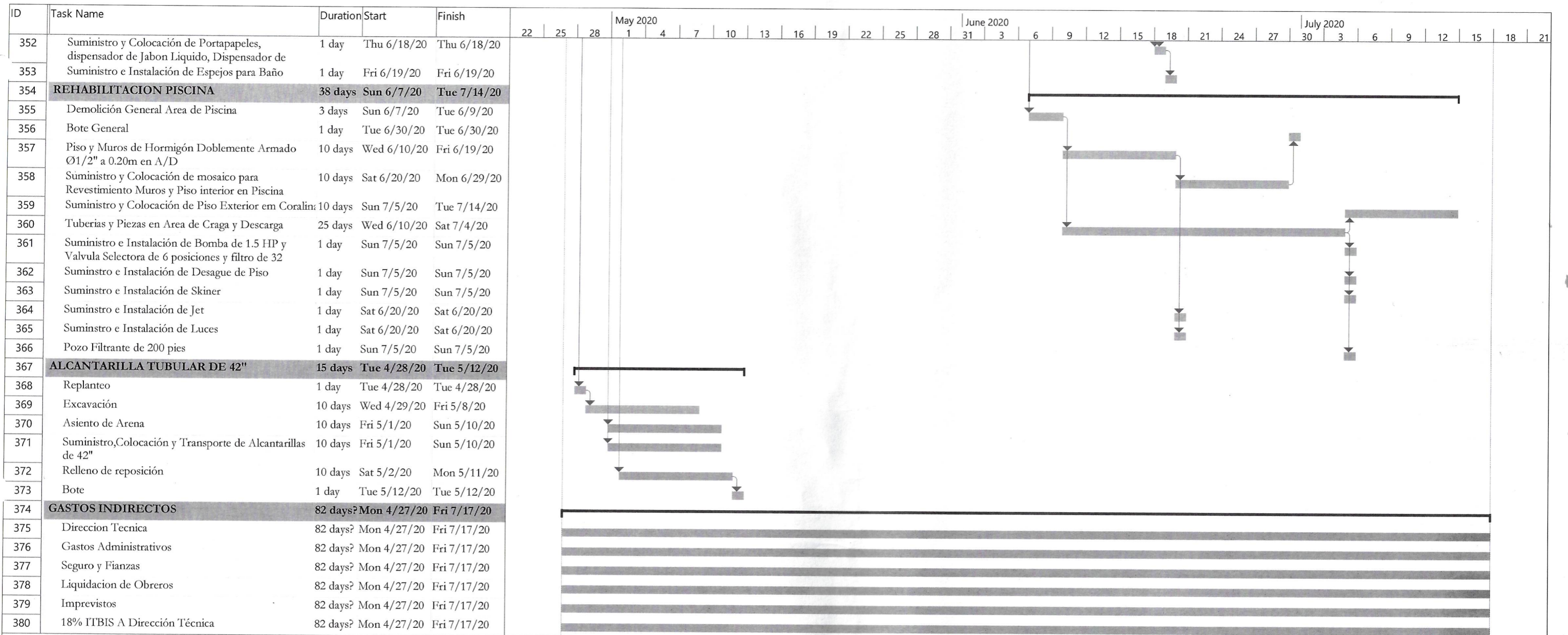
Task
 Split
 Milestone
 Summary

Manual Task
 Duration-only
 Manual Summary Rollup
 Manual Summary

Project Summary
 Inactive Task
 Inactive Milestone
 Inactive Summary

Start-only
 Finish-only
 External Tasks
 External Milestone

Deadline
 Progress
 Manual Progress



Nombre: Complejo Jimenoa
 Inicio: Mon 4/27/20
 Terminación: Fri 7/17/20

Task		Project Summary		Manual Task		Start-only		Deadline	
Split		Inactive Task		Duration-only		Finish-only		Progress	
Milestone		Inactive Milestone		Manual Summary Rollup		External Tasks		Manual Progress	
Summary		Inactive Summary		Manual Summary		External Milestone			