

TASK filter: Critical

Page 3 of 3

Remaining Level of Effort
 Actual Work
 Remaining Work
 Critical Remaining ...
 Milestone

Actividad	Inicio	Fin	Alcance (%)	Unidad	Completado	2024	2025	2026	2027
Hitos	17-Sep-22 A	17-Sep-22 A	0%	0d	0%				
273	21-Mar-23 A	21-Mar-23 A	0%	0d	0%				
285	09-Jan-24 A	09-Jan-24 A	0%	0d	0%				
390	23-Nov-24	23-Nov-24	0%	0d	0%				
375	21-Dec-24	21-Dec-24	0%	0d	0%				
395	05-Jan-25	05-Jan-25	0%	0d	0%				
321	12-Feb-25	12-Feb-25	0%	0d	0%				
433	07-Mar-25	07-Mar-25	0%	0d	0%				
309	14-Mar-25	14-Mar-25	0%	0d	0%				
405	28-Sep-25	28-Sep-25	0%	0d	0%				
438	30-Oct-25	30-Oct-25	0%	0d	0%				
779	03-Nov-25	03-Nov-25	0%	0d	0%				
445	17-Jan-26	17-Jan-26	0%	0d	0%				
1481	09-Feb-26	09-Feb-26	0%	0d	0%				
1480	10-Mar-26	10-Mar-26	0%	0d	0%				
1482	21-Mar-26	21-Mar-26	0%	0d	0%				
1479	11-May-26	11-May-26	0%	0d	0%				
359	26-Sep-19 A	26-Sep-19 A	0%	0d	0%				
15	26-Sep-19 A	26-Sep-19 A	0%	0d	0%				
16	26-Sep-19 A	26-Sep-19 A	0%	0d	0%				
17	17-Dic-19 A	17-Dic-19 A	0%	0d	0%				
18	18-Dic-19 A	18-Dic-19 A	0%	0d	0%				
19	13-Jan-20 A	13-Jan-20 A	0%	0d	0%				
ACTIVIDADES DE IMPACTO									
3	19-Mar-20 A	19-Mar-20 A	75%	75d	0%				
5	25-Mar-20 A	25-Mar-20 A	100%	100d	0%				
4	01-Jun-20 A	01-Jun-20 A	0%	0d	0%				
8	30-Nov-20 A	30-Nov-20 A	21%	21d	0%				
6	05-Jan-21 A	05-Jan-21 A	0%	0d	0%				
7	29-Jun-21 A	29-Jun-21 A	0%	0d	0%				
9	10-Jul-21 A	10-Jul-21 A	15%	15d	0%				
10	10-Jul-21 A	10-Jul-21 A	15%	15d	0%				
11	10-Jul-21 A	10-Jul-21 A	15%	15d	0%				
12	30-Sep-21 A	30-Sep-21 A	0%	0d	0%				
Requisitos Generales									
20	01-Jun-20 A	01-Jun-20 A	203%	203d	0%				
23	25-Apr-26	25-Apr-26	90%	90d	0%				
24	10-Mar-26	10-Mar-26	30%	30d	0%				
22	10-Mar-26	10-Mar-26	60%	60d	0%				
MOVILIZACIÓN Y ACTIVIDADES PRELIMINARES									
195	25-May-20 A	25-May-20 A	100%	100d	0%				
196	01-Jun-20 A	01-Jun-20 A	28%	28d	100%				
198	01-Jun-20 A	01-Jun-20 A	90%	90d	100%				
197	31-Aug-20 A	31-Aug-20 A	45%	45d	100%				
200	29-Jun-21 A	29-Jun-21 A	9%	9d	0%				
199	10-Jul-21 A	10-Jul-21 A	8%	8d	100%				
CAMPAMENTOS E INSTALACIONES									
207	26-Sep-19 A	26-Sep-19 A	14%	14d	100%				
206	09-Feb-20 A	09-Feb-20 A	2%	2d	100%				

Legend:

- Remaining Level of Effort
- Actual Level of Effort
- Actual Work
- Remaining Work
- Critical Remaining
- Milestone

Page 1 of 21

TASK filter: All Activities



Activity Name	Start	Finish	AC Completion Duration	Units %	2024	2025	2026																							
				Complete	Jan	Feb	Mar	Apr	May	Jun	Jul	Aug	Sep	Oct	Nov	Dec	Jan	Feb	Mar	Apr	May	Jun	Jul	Aug	Sep	Oct	Nov	Dec		
1191 HCS-D-BTU-PL-001 @ HCS-D-BTU-PL-002-Tuberías Empalmadas-Tubería Ilocatoma-Aprob	13-Jul-24	03-Aug-24	21d	0%																										
Compuerta Bureau	24-May-24	13-Jun-24	21d	0%																										
896 HCS-D-ECV-PL-001 @ HCS-D-ECV-PL-001-Compuerta Bureau-Aprob	24-May-24	13-Jun-24	21d	0%																										
897 HCS-D-ECV-PL-002 @ HCS-D-ECV-PL-002-Compuerta Bureau-Aprob	24-May-24	13-Jun-24	21d	0%																										
1194 HCS-D-BRU-WC-003-Red-Regilla de tope - Memoria de Cálculo-Aprob	31-May-24	22-Jun-24	21d	0%																										
1195 HCS-D-BRU-WC-003-Red-Cálculo para el funcionamiento de una red - Memoria de Cálculo-Aprob	31-May-24	22-Jun-24	21d	0%																										
895 HCS-D-BRU-PL-001 @ HCS-D-BRU-PL-001-Red-Red-Red-Red-Aprob	28-Jul-24	22-Aug-24	21d	0%																										
1200 HCS-D-BRU-WO-001-Red-Manual de operación y mantenimiento-Aprob	22-Jul-24	12-Aug-24	21d	0%																										
Vertedero	15-Mar-24	23-Jun-24	96d	33.3%																										
1222 HCS-D-HCC-NC-001-Compuerta Chapa-Clapeta vertedero - Memoria de cálculo-Aprob	15-Mar-24	23-Jun-24	10d	100%																										
1221 HCS-D-VEH-PL-001-Compuerta y Ataguia-Compuerta tipo diáfragma y basal - Hija de otro-Aprob	22-May-24	22-May-24	21d	0%																										
1216 HCS-D-VEH-PL-002-Compuerta y Ataguia-Compuerta tipo diáfragma y basal - Hija de otro-Aprob	22-May-24	22-May-24	21d	0%																										
Ataguia	31-May-24	22-Jun-24	21d	0%																										
1223 HCS-D-VCT-PL-003-Compuerta Ataguia 12 m-Implantación y Montaje Ataguia 12 m-Aprob	31-May-24	22-Jun-24	21d	0%																										
1224 HCS-D-VCT-PL-004-Compuerta Ataguia 12 m-Viga pescadora-Aprob	31-May-24	22-Jun-24	21d	0%																										
Sistemas Auxiliares	13-Jul-24	08-Sep-24	21d	0%																										
889 Ingeniería de detalle de los Sistemas Auxiliares-Aprob	13-Jul-24	08-Sep-24	21d	0%																										
Planos Como Construido	24-Oct-25	28-Feb-26	120d	0%																										
190 Planos Como Construido	24-Oct-25	28-Feb-26	120d	0%																										
191 Planos Como Construido	24-Oct-25	28-Feb-26	120d	0%																										
192 Informe de mantenimiento de las obras	24-Oct-25	28-Feb-26	120d	0%																										
CAMINOS DE ACCESO	24-Oct-25	28-Feb-26	120d	0%																										
Mantenimiento de Caminos	24-Oct-25	28-Feb-26	120d	0%																										
286 Regularización y compactación camino temporal Muegen Inquieta	09-Jun-20 A	28-Sep-20 A	109d	100%																										
285 Regularización camino existente margen derecha San José-Presa	12-Jun-20 A	27-Sep-20 A	106d	100%																										
287 Mantenimiento camino de acceso	28-Sep-20 A	15-Oct-25	1780d	59%																										
248 Construcción de Acceso Definitivos - Completada	31-Oct-25	31-Oct-25	0d	100%																										
CAMINO PASTOR	03-Nov-20 A	27-Jun-25	302d	100%																										
640 Despeje y Desmontaje Camino Pastor	03-Nov-20 A	04-Nov-20 A	1d	100%																										
641 Excavación Camino Pastor	11-Nov-21 A	01-Dic-21 A	14d	100%																										
642 Relleno Camino Pastor	11-Nov-21 A	01-Dic-21 A	14d	100%																										
643 Obras de drenaje Camino Pastor	11-Nov-21 A	01-Dic-21 A	14d	100%																										
644 Sub base Camino Pastor	05-Dic-21 A	06-Ago-22 A	85d	100%																										
645 Base Camino Pastor	05-Dic-21 A	27-Ago-22 A	77d	100%																										
646 Rodadura Camino Pastor	05-Dic-21 A	27-Ago-22 A	77d	100%																										
ACCESO DEFINITIVO MARGEN DERECHA	02-Feb-22 A	27-Ago-22 A	60d	100%																										
Tramo San José	02-Feb-22 A	27-Ago-22 A	60d	100%																										
276 Despeje y Desmontaje Tramo San José	02-Feb-22 A	07-Mar-22 A	2d	100%																										
613 Excavación Tramo San José	04-Mar-22 A	24-Mar-22 A	34d	100%																										
614 Relleno Tramo San José	23-Mar-22 A	29-Apr-22 A	26d	100%																										
617 Obras de drenaje Tramo San José	23-Mar-22 A	29-Apr-22 A	26d	100%																										
615 Sub base Tramo San José	06-May-22 A	04-Jul-22 A	41d	100%																										
616 Base Tramo San José	05-Jul-22 A	05-Jul-22 A	3d	100%																										
618 Acabado Tramo San José	15-Oct-25	29-Oct-25	10d	0%																										
Tramo Santiago Rodríguez-San José (Los Bombones)	22-Sep-22 A	26-Sep-22 A	2d	100%																										
619 Despeje y Desmontaje Tramo Santiago Rodríguez-San José	22-Sep-22 A	26-Sep-22 A	2d	100%																										
620 Excavación Tramo Santiago Rodríguez-San José	26-Sep-22 A	23-Nov-22 A	42d	100%																										
621 Relleno Tramo Santiago Rodríguez-San José	11-Oct-22 A	24-Oct-22 A	27d	100%																										
622 Obras de drenaje Tramo Santiago Rodríguez-San José	20-Sep-22 A	20-Sep-23 A	246d	100%																										
623 Sub base Tramo Santiago Rodríguez-San José	05-Ago-23 A	26-Ago-23 A	103d	100%																										
624 Base Tramo Santiago Rodríguez-San José	14-Sep-23 A	26-Sep-23 A	40	100%																										
625 Acabado Tramo Santiago Rodríguez-San José	26-Sep-23 A	26-Sep-23 A	5d	100%																										
ACCESO DEFINITIVO MARGEN IZQUIERDA	15-Sep-22 A	30-Sep-25	307d	1.1%																										
ACCESO desde carretera existente hasta margen izquierda presa	15-Sep-22 A	30-Sep-25	307d	1.1%																										
626 Despeje y Desmontaje - Existente hasta MI presa	26-Sep-22 A	26-Sep-22 A	0d	0%																										
627 Excavación - Existente hasta MI presa	28-Sep-22 A	31-Jul-23 A	99d	100%																										
628 Relleno - Existente hasta MI presa	30-Sep-25	07-Oct-25	5d	0%																										
629 Obras de drenaje - Existente hasta MI presa	30-Sep-25	23-Oct-25	17d	0%																										
630 Sub base - Existente hasta MI presa	07-Oct-25	15-Oct-25	6d	0%																										

Legend:

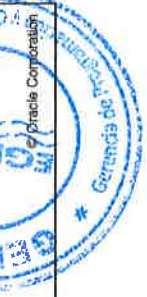
- Remaining Level of Effort
- Actual Level of Effort
- Actual Work
- Remaining Work
- Critical Remaining ...
- Milestone

TASK filter: All Activities

Page 10 of 21



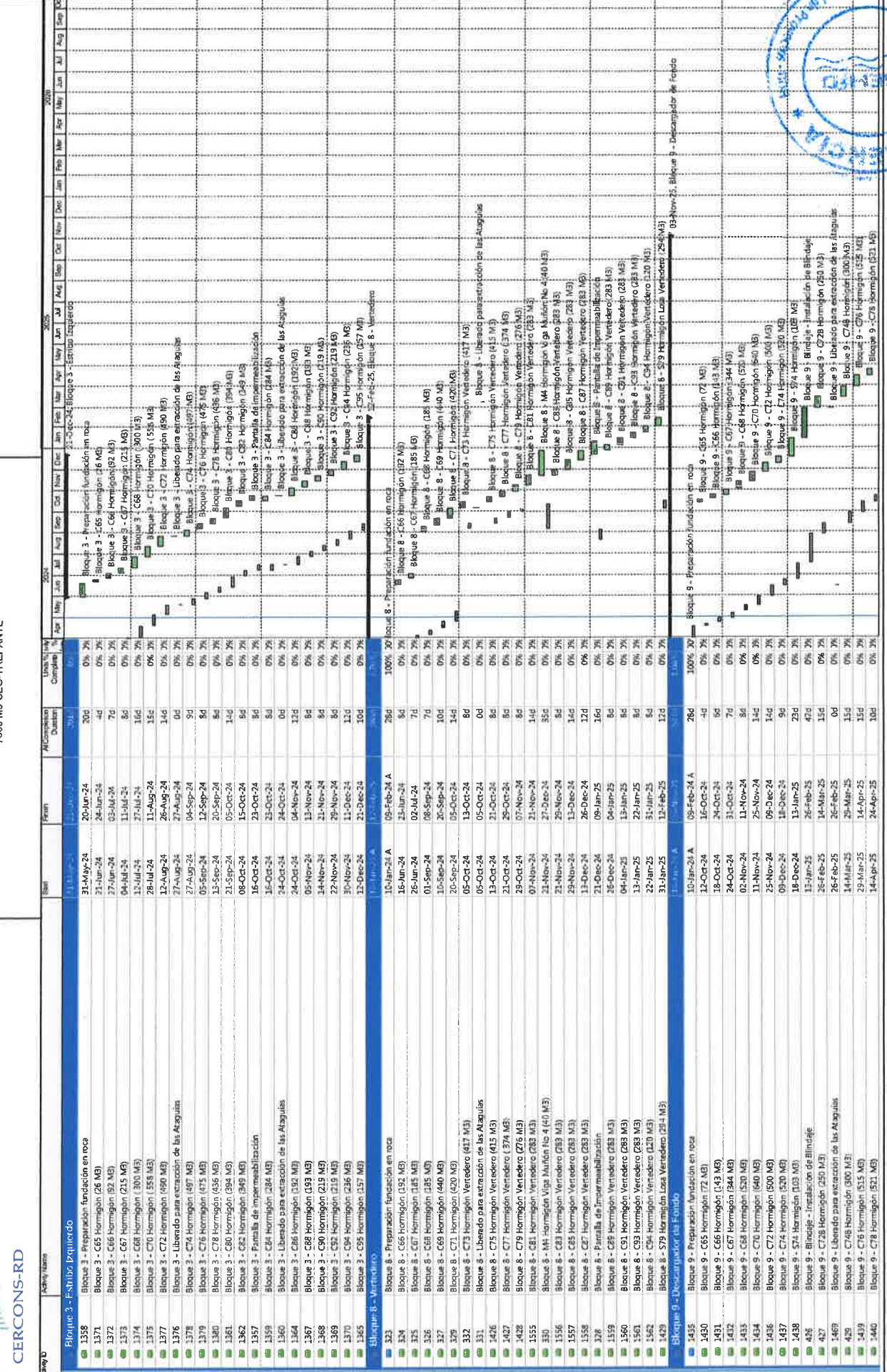
Activity ID	Activity Name	Start	Finish	Duration	Units	Completion	2023	2024	2025
1531	Bloque 6 - C61 Hormigón Veredero (188 M3)	05-Dec-24	19-Dec-24	14d	0%	7%			
1532	Bloque 6 - M2 Hormigón Viga Muñón No 2 (38 M3)	13-Dec-24	28-Dec-24	15d	0%	7%			
1533	Bloque 6 - C63 Hormigón Veredero (188 M3)	19-Dec-24	28-Dec-24	9d	0%	7%			
1534	Bloque 6 - C65 Hormigón Veredero (188 M3)	26-Dec-24	13-Jan-25	14d	0%	7%			
1535	Bloque 6 - C67 Hormigón Veredero (188 M3)	27-Jan-25	27-Jan-25	1d	0%	7%			
1536	Bloque 6 - C69 Hormigón Veredero (188 M3)	27-Jan-25	04-Feb-25	8d	0%	7%			
1537	Bloque 6 - C91 Hormigón Veredero (188 M3)	04-Feb-25	12-Feb-25	8d	0%	7%			
1538	Bloque 6 - C94 Hormigón Veredero (188 M3)	20-Feb-25	01-Mar-25	8d	0%	7%			
1539	Bloque 6 - S79 Hormigón Losa Veredero (204 M3)	01-Mar-25	14-Mar-25	13d	0%	7%			
1540	Consultorio de Diseño	05-Dec-24	05-Dec-24	1d	100%	100%			
1541	Bloque 6 - L60 Hormigón Losa de Piso Galería de Diseño (41955 M3)	02-Jul-24	02-Jul-24	1d	0%	7%			
1542	Bloque 6 - C61 Hormigón (635 M3)	05-Jul-24	15-Jul-24	10d	0%	7%			
1543	Bloque 6 - C63A Hormigón (112 M3)	25-Jul-24	04-Aug-24	10d	0%	7%			
1544	Bloque 6 - C63B Hormigón (665 M3)	25-Jul-24	04-Aug-24	10d	0%	7%			
1545	Bloque 6 - L65A Hormigón Losa de Techo Galería de Diseño (662 M3)	04-Aug-24	15-Aug-24	11d	0%	7%			
1546	Bloque 6 - L65B Hormigón Losa de Techo Galería de Diseño (662 M3)	15-Aug-24	27-Aug-24	12d	0%	7%			
1547	Bloque 6 - C67A Hormigón (682 M3)	27-Aug-24	08-Sep-24	12d	0%	7%			
1548	Bloque 6 - C67B Hormigón (682 M3)	08-Sep-24	20-Sep-24	12d	0%	7%			
1549	Bloque 6 - C69A Hormigón (504 M3)	20-Sep-24	28-Sep-24	7d	0%	7%			
1550	Bloque 6 - C69B Hormigón (504 M3)	28-Sep-24	09-Oct-24	11d	0%	7%			
1551	Bloque 6 - C71A Hormigón (444 M3)	09-Oct-24	13-Oct-24	4d	0%	7%			
1552	Bloque 6 - C71B Hormigón (444 M3)	13-Oct-24	21-Oct-24	8d	0%	7%			
1553	Bloque 5 - Preparación fundación en roca	24-Nov-23	28-Dec-23	31d	100%	100%			
1554	Bloque 5 - C52.50 Hormigón (35 M3)	16-Feb-24	20-Feb-24	4d	100%	100%			
1555	Bloque 5 - C53.50 Hormigón (25 M3)	20-Feb-24	28-Feb-24	7d	100%	100%			
1556	Bloque 5 - C54.50 Hormigón (118 M3)	01-Mar-24	04-Mar-24	3d	100%	100%			
1557	Bloque 5 - C55.50 Hormigón (118 M3)	05-Mar-24	16-Mar-24	11d	100%	100%			
1558	Bloque 5 - C56 Hormigón (179 M3)	14-Apr-24	14-Apr-24	1d	100%	100%			
1559	Bloque 5 - C57 Hormigón (329 M3)	15-Apr-24	19-Apr-24	4d	100%	100%			
1560	Bloque 5 - C59 Hormigón (748 M3)	20-Apr-24	03-May-24	13d	26%	5%			
1561	Bloque 5 - C61A Hormigón (415 M3)	04-May-24	11-May-24	7d	0%	7%			
1562	Bloque 5 - C61B Hormigón (415 M3)	11-May-24	19-May-24	8d	0%	7%			
1563	Bloque 5 - C63A Hormigón (414 M3)	26-May-24	26-May-24	1d	0%	7%			
1564	Bloque 5 - C63B Hormigón (414 M3)	02-Jun-24	02-Jun-24	1d	0%	7%			
1565	Bloque 5 - C65 Hormigón (825 M3)	04-Jun-24	10-Jun-24	6d	0%	7%			
1566	Bloque 5 - C67 Hormigón (812 M3)	01-Sep-24	10-Sep-24	9d	0%	7%			
1567	Bloque 5 - C69 Hormigón (700 M3)	15-Sep-24	25-Sep-24	10d	0%	7%			
1568	Bloque 5 - C71 Hormigón (649 M3)	09-Oct-24	09-Oct-24	1d	0%	7%			
1569	Bloque 5 - Liberado para extracción de las Alcantuillas	09-Oct-24	09-Oct-24	1d	0%	7%			
1570	Bloque 5 - C73 Hormigón Veredero (478 M3)	21-Oct-24	21-Oct-24	1d	0%	7%			
1571	Bloque 5 - C75 Hormigón Veredero (458 M3)	04-Nov-24	04-Nov-24	1d	0%	7%			
1572	Bloque 5 - C79 Hormigón Veredero (251 M3)	13-Nov-24	13-Nov-24	1d	0%	7%			
1573	Bloque 5 - M1 Hormigón Viga Muñón No 1 (38 M3)	05-Dec-24	12-Jan-25	35d	0%	7%			
1574	Bloque 5 - C83 Hormigón Veredero (204 M3)	13-Dec-24	13-Dec-24	1d	0%	7%			
1575	Bloque 5 - C87 Hormigón Veredero (174 M3)	18-Dec-24	18-Dec-24	1d	0%	7%			
1576	Bloque 5 - C89 Hormigón Veredero (168 M3)	11-Jan-25	19-Jan-25	8d	0%	7%			
1577	Bloque 5 - C91 Hormigón Veredero (161 M3)	19-Jan-25	29-Jan-25	10d	0%	7%			
1578	Bloque 5 - C93 Hormigón Veredero (135 M3)	29-Jan-25	06-Feb-25	8d	0%	7%			
1579	Bloque 5 - C94 Hormigón Veredero (132 M3)	06-Feb-25	14-Feb-25	8d	0%	7%			
1580	Bloque 5 - S79 Hormigón Losa Veredero (147 M3)	23-Feb-25	14-Mar-25	18d	0%	7%			
1581	Bloque 4 - Preparación fundación en roca	24-Nov-23	28-Dec-23	31d	100%	100%			
1582	Bloque 4 - C33 Hormigón (13 M3)	17-Mar-24	17-Mar-24	1d	100%	100%			
1583	Bloque 4 - C34 Hormigón (35 M3)	20-Mar-24	22-Mar-24	2d	100%	100%			
1584	Bloque 4 - C35 Hormigón (27 M3)	23-Mar-24	26-Mar-24	3d	100%	100%			
1585	Bloque 4 - C54.50 Hormigón (45 M3)	23-Mar-24	26-Mar-24	3d	0%	10%			



TASK Filter: All Activities

Page 14 of 21

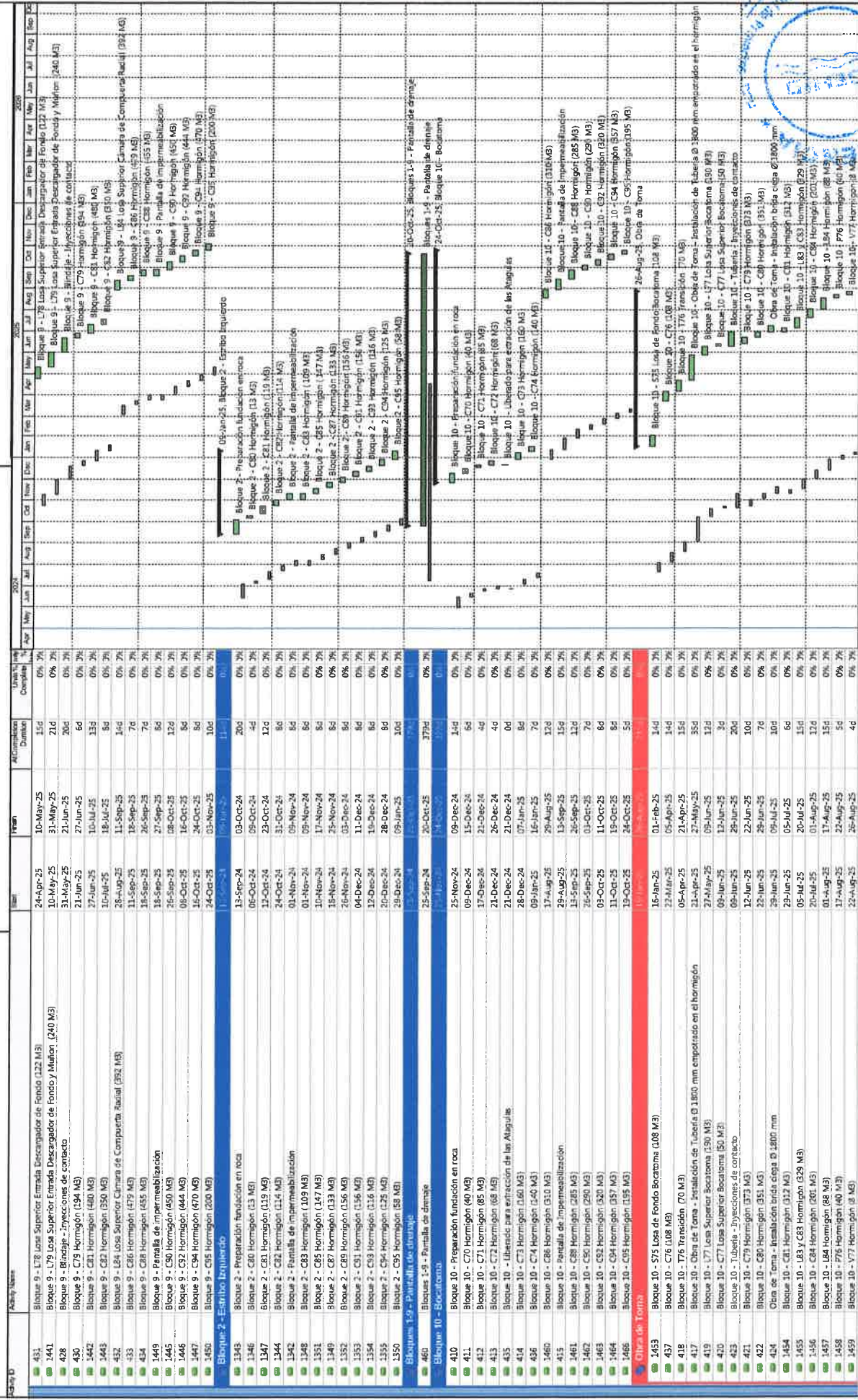
■ Remaining Level of Effort
 ■ Actual Level of Effort
 ■ Actual Work
 ■ Remaining Work
 ◆ Critical Remaining ...
 ◆ Milestone



C-CE-GGG-CR-002_D3 - 20240430 CRONOGRAMA PRONÓSTICO CON CAUDAL DE DISE

7000 M3-SEG-TREPANTE

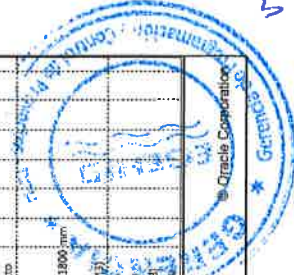
CERCONS-RD

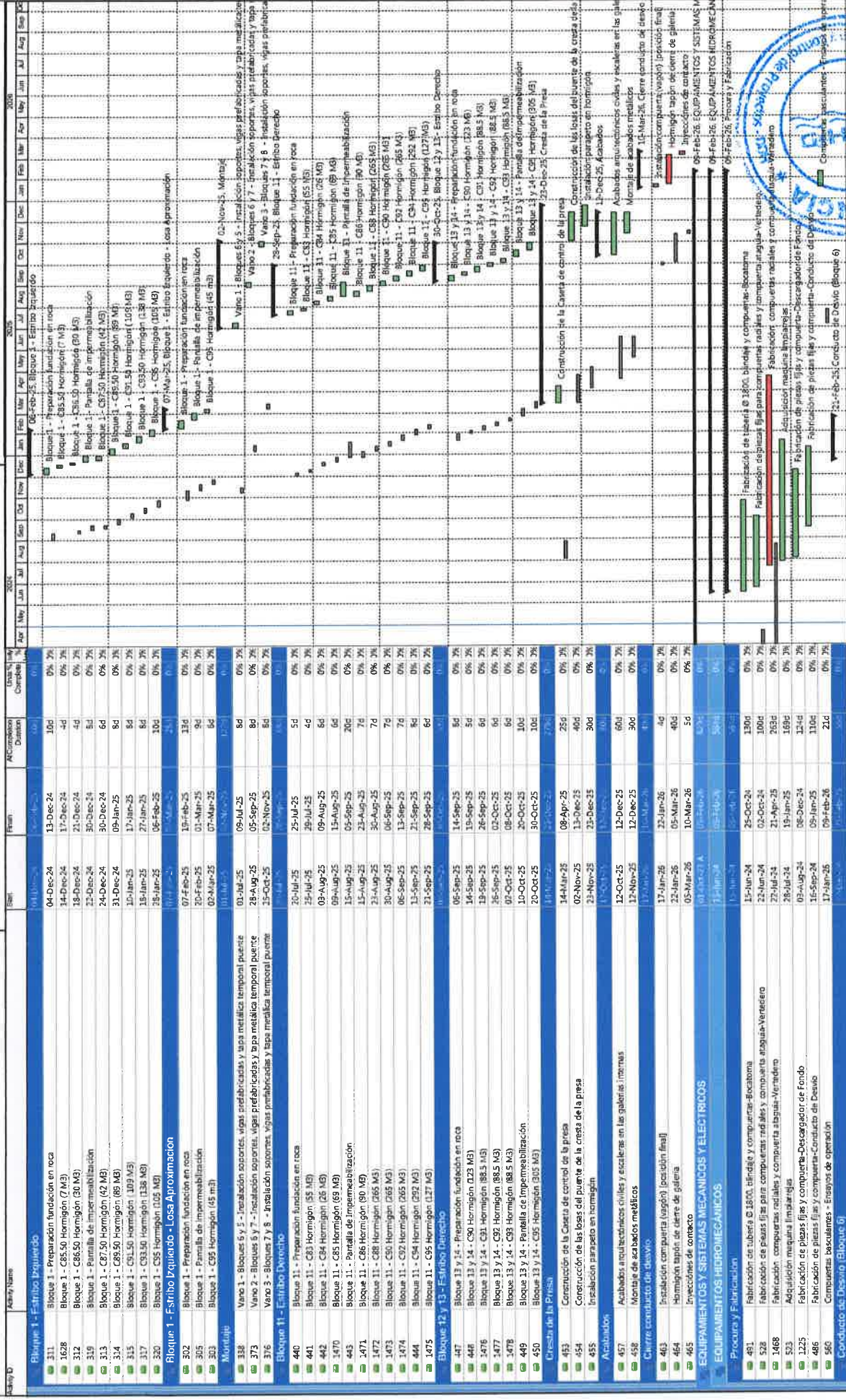


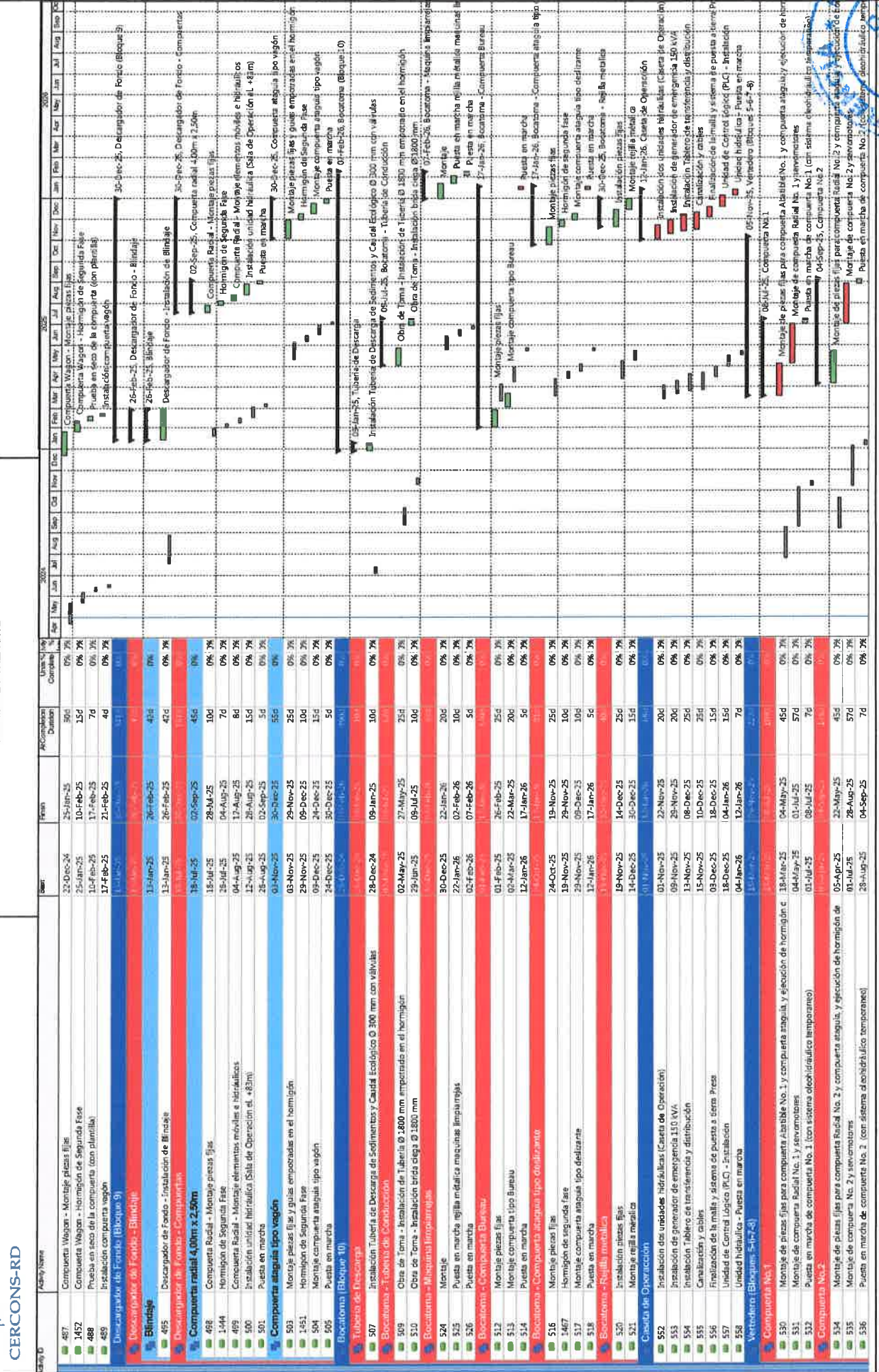
TASK filter: All Activities

Page 17 of 21

Remaining Level of Effort Actual Work Remaining Work Critical Remaining ...







Legend:

- Remaining Level of Effort
- Actual Level of Effort
- Actual Work
- Remaining Work
- Critical Remaining
- Milestone

Page 19 of 21

Task filter: All Activities



