

Actividad	Activity Name	Start	Finish	At Completion Duration	Usage %	Milestone	2024												2025																							
							Apr	May	Jun	Jul	Aug	Sep	Oct	Nov	Dec	Jan	Feb	Mar	Apr	May	Jun	Jul	Aug	Sep	Oct	Nov	Dec	Jan	Feb	Mar	Apr	May	Jun	Jul	Aug	Sep	Oct	Nov	Dec			
Hitos							11-May-26, Hitos																																			
273	Desvío del Río Guayubin hacia el Canal Provisional - Completado	17-Sep-19 A	17-May-26	173d	55.7%		11-May-26, Hitos																																			
425	Desvío Del Río Guayubin hacia Canal Reconstruido	17-Sep-19 A	17-May-26	173d	0%																																					
295	Excavación Fase 2 - Completada	17-Sep-19 A	17-May-26	173d	0%																																					
390	Obras civiles Bloque 4 completado	17-Sep-19 A	17-May-26	173d	0%																																					
275	Construcción de la presa completada hasta el. +71.0m	17-Sep-19 A	17-May-26	173d	0%																																					
370	Obras civiles Bloque 3 completado	17-Sep-19 A	17-May-26	173d	0%																																					
335	Obras civiles Bloque 2 completado	17-Sep-19 A	17-May-26	173d	0%																																					
321	Obras civiles Bloque 1 completado	17-Sep-19 A	17-May-26	173d	0%																																					
451	Obras civiles Bloque 8 completado	17-Sep-19 A	17-May-26	173d	0%																																					
309	Obras civiles Bloque 1 Lona Aproximación completado	17-Sep-19 A	17-May-26	173d	0%																																					
405	Obras civiles Bloque 5 completado	17-Sep-19 A	17-May-26	173d	0%																																					
438	Obras civiles Bloque 6 completado	17-Sep-19 A	17-May-26	173d	0%																																					
279	2do Desvío del Río Guayubin hacia el Conducto de Desvío - Completado	25-Mar-25	25-Mar-25	0d	0%																																					
445	Obras civiles Bloque 7 completado	25-Mar-25	25-Mar-25	0d	0%																																					
1481	Obras civiles Bloque 11 completado	25-Mar-25	25-Mar-25	0d	0%																																					
1480	Obras civiles Bloque 10 completado	25-Mar-25	25-Mar-25	0d	0%																																					
1482	Obras civiles Bloque 13 y 14 completado	25-Mar-25	25-Mar-25	0d	0%																																					
1479	Obras civiles Bloque 19 completado	25-Mar-25	25-Mar-25	0d	0%																																					
559	Obras H-M completada para iniciar el llenado del embalse	25-Mar-25	25-Mar-25	0d	0%																																					
461	Inicio llenado controlado del Embalse	25-Mar-25	25-Mar-25	0d	0%																																					
561	Instalaciones H-M completadas	25-Mar-25	25-Mar-25	0d	0%																																					
562	Construcción de la Presa - Completada	25-Mar-25	25-Mar-25	0d	0%																																					
21	Realización sustancial de las obras de construcción	25-Mar-25	25-Mar-25	0d	0%																																					
466	Obras civiles de la Presa - Completadas	25-Mar-25	25-Mar-25	0d	0%																																					
195	Aprobación de los Planos "Como Construido" y Informe de mantenimiento de las obras	25-Mar-25	25-Mar-25	0d	0%																																					
25	Recepción provisional de las obras ejecutadas	25-Mar-25	25-Mar-25	0d	0%																																					
FECHAS DE CONTRATO																																										
14	Cierre de licitación	26-Sep-19 A	26-Sep-19 A	0d	0%																																					
15	Evaluación de las Propuestas y Adjudicación	26-Sep-19 A	06-Dec-19 A	72d	0%																																					
16	Adjudicación de Contrato	17-Dec-19 A	17-Dec-19 A	0d	0%																																					
17	Fecha de la firma del Contrato	18-Dec-19 A	18-Dec-19 A	0d	0%																																					
18	Acta de Inicio de los trabajos	13-Jan-20 A	13-Jan-20 A	0d	0%																																					
ACTIVIDADES DE IMPACTO																																										
3	Impacto COVID-19	19-Mar-20 A	30-Sep-21 A	500d	0%																																					
5	Instrucción EGEHID / Supervisión - Nuevo Arreglo General de la Presa & Dique de Cierre (cartas GIOE-C	19-Mar-20 A	04-Jun-20 A	75d	0%																																					
4	Liberación de los terrenos [E-DO-CERCONS-058-2020]	25-Mar-20 A	05-Jul-20 A	100d	0%																																					
8	Paralización actividades de construcción [GIOE-CERCONS-021-2020]	01-Jun-20 A	01-Jun-20 A	0d	0%																																					
6	Dique de Cierre - Coeficientes Sísmicos - Espectros horizontales y verticales	30-Nov-20 A	09-Jul-21 A	213d	0%																																					
7	Emisión Licencia Ambiental	02-Jan-21 A	02-Jan-21 A	0d	0%																																					
9	Removilización del Personal Directo e Indirecto	29-Jun-21 A	29-Jun-21 A	0d	0%																																					
10	Removilización de Equipos Mayores y Menores del Consorcio	10-Jul-21 A	24-Jul-21 A	15d	0%																																					
11	Movilización de Equipos de los Subcontratistas	10-Jul-21 A	24-Jul-21 A	15d	0%																																					
12	Impacto Disponibilidad de Explosivos debido a Transporte Marítimo	30-Sep-21 A	30-Sep-21 A	0d	0%																																					
Requerimientos Generales																																										
20	Duración de las obras de construcción	01-Jun-20 A	10-Mar-26	2035d	0%																																					
23	Llenado controlado del embalse	22-Jan-26	25-Apr-26	90d	0%																																					
24	Entrenamiento del personal de operación de EGEHID	10-Mar-26	09-Apr-26	30d	0%																																					
22	Periodo de Operación	10-Mar-26	11-May-26	60d	0%																																					
MOVILIZACIÓN Y ACTIVIDADES PRELIMINARES																																										
195	Definición y entrega al Contratista de las áreas de construcción y campamentos	22-May-20 A	01-Jun-20 A	10d	0%																																					
198	Movilización Equipos de nivelación, compactación, vibración...	01-Jun-20 A	29-Jun-20 A	28d	100%																																					
196	Movilización del personal del Contratista	01-Jun-20 A	31-Aug-20 A	90d	100%																																					
197	Movilización de Equipos de levantamiento y manejo de materiales	17-Jun-20 A	31-Jul-20 A	45d	100%																																					
200	Gestión Autorización Fuerzas Armadas para Construcción Polvorín e Inicio de Voladuras	29-Jun-21 A	01-Oct-21 A	93d	0%																																					
199	Movilización Subcontratista perforación y voladura rocas	10-Jul-21 A	30-Sep-21 A	81d	100%																																					
CAMPAMENTOS E INSTALACIONES																																										
207	Despeje y desmalezado sitios para Campamentos	26-Sep-19 A	09-Oct-19 A	14d	100%																																					
206	Diseño de detalle de los Campamentos	09-Feb-20 A	01-Mar-20 A	21d	100%																																					

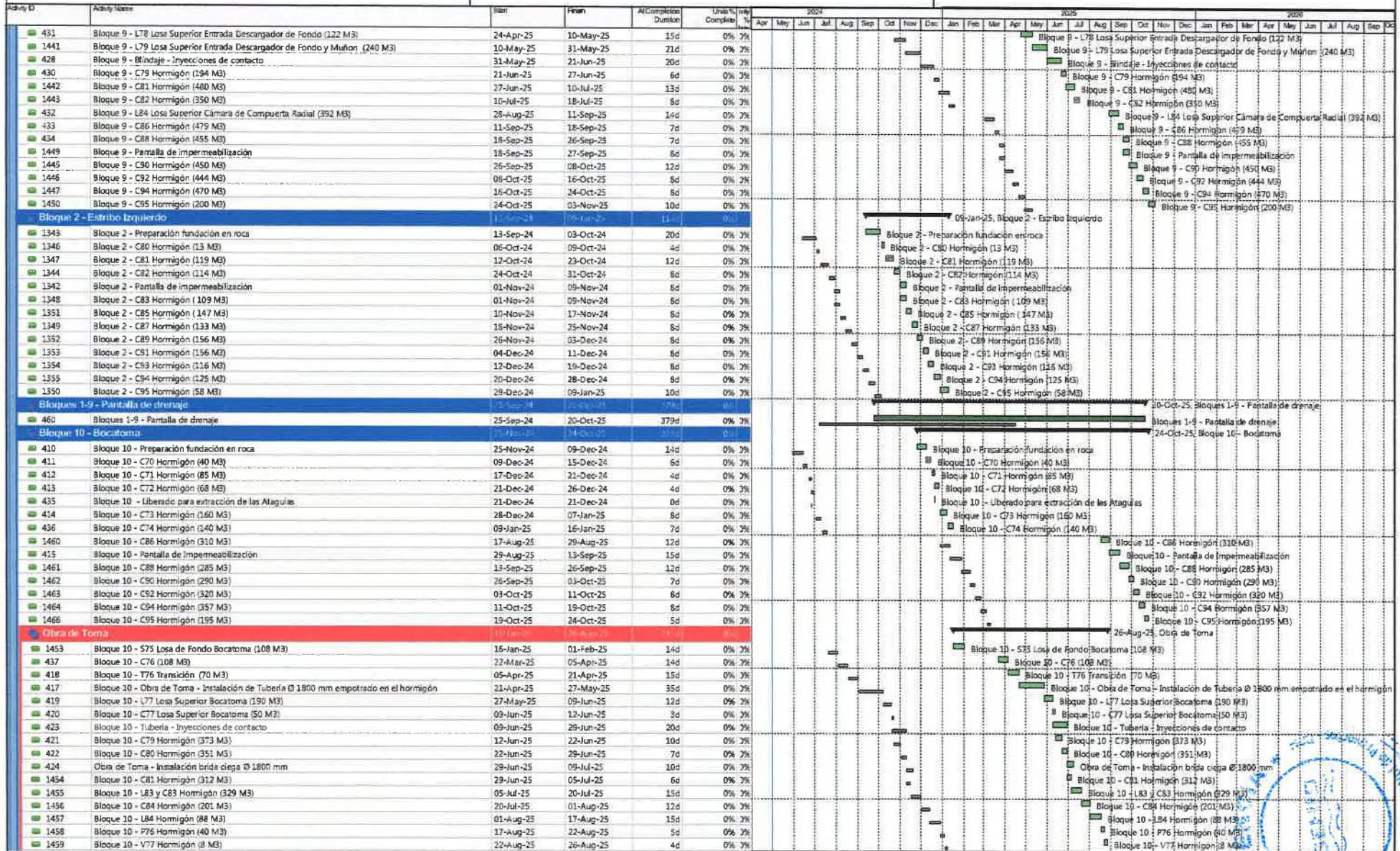
Remaining Level of Effort Actual Work Critical Remaining ... Actual Level of Effort Remaining Work Milestone



Activity ID	Activity Name	Start	Finish	% Completion	Duration	Lines %	Completion	2024	2025	2026
1191	H-CS-D-BTU-PL-001 @ H-CS-D-BTU-PL-002-Tuberías Empotradas-Tubería bocanoma-Aprob	13-Jul-24	03-Aug-24	21d	0%	7%				
896	H-CS-D-BCV-PL-001 @ H-CS-D-BCV-PL-004-Compuerta Bureau-Aprob	24-May-24	13-Jun-24	21d	0%	7%				
1194	H-CS-D-BRU-MC-002-Reja-Rejilla de toma - Memoria de Cálculo-Aprob	31-May-24	22-Jun-24	21d	0%	7%				
1195	H-CS-D-BRU-MC-003-Reja-Cálculo para el dimensionamiento de una reja - Memoria de Cálculo-Aprob	31-May-24	22-Jun-24	21d	0%	7%				
895	H-CS-D-BRU-PL-001 @ H-CS-D-BRU-PL-004-Reja-Conjunto limpia rejas-Aprob-Aprob	07-Jul-24	28-Jul-24	21d	0%	7%				
1200	H-CS-D-BRU-MO-001-Reja-Manual de operación y mantenimiento-Aprob	22-Jul-24	12-Aug-24	21d	0%	7%				
Vertedero										
1222	H-CS-D-VCC-MC-001-Compuerta Clapeta-Clapetas vertedero - Memoria de cálculo-Aprob	15-Mar-24 A	25-Mar-24 A	10d	100%	30				
1221	H-CS-D-VEQ-HD-002-Compuerta y Atagüa-Compuertas tipo clapeta y Radial - Hoja de datos-Aprob	02-May-24	22-May-24	21d	0%	7%				
1216	H-CS-D-VCC-PL-001 @ H-CS-D-VCC-PL-005-Compuerta-Aprob	31-May-24	22-Jun-24	21d	0%	7%				
Atagüa										
1223	H-CS-D-VCT-PL-023-Compuerta Atagüa 12 m-Implantación y Montaje Atagüa 12m-Aprob	31-May-24	22-Jun-24	21d	0%	7%				
1224	H-CS-D-VCT-PL-026-Compuerta Atagüa 12 m-Viga pesadora-Aprob	31-May-24	22-Jun-24	21d	0%	7%				
Sistemas Auxiliares										
889	Ingeniería de detalle de los Sistemas Auxiliares-Aprob	19-Aug-24	08-Sep-24	21d	0%	7%				
Planos Como Construido										
190	Planos "Como Construido"	24-Oct-25	28-Feb-26	120d	0%	7%				
192	Informe de mantenimiento de las obras	24-Oct-25	28-Feb-26	120d	0%	7%				
CAMINOS DE ACCESO										
Mantenimiento de Caminos										
236	Regularización y compactación camino temporal Margen Izquierda	09-Jun-20 A	28-Sep-20 A	109d	100%	30				
235	Regularización camino existente margen derecha San José-Presa	12-Jun-20 A	27-Sep-20 A	106d	100%	30				
237	Mantenimiento caminos de acceso	28-Sep-20 A	15-Oct-25	1780d	50%	03				
248	Construcción de Accesos Definitivos - Completada	31-Oct-25	31-Oct-25	0d	0%	7%				
CAMINO PASTOR										
640	Despeje y Desnivelado -Camino Pastor	03-Nov-20 A	04-Nov-20 A	1d	100%	30				
641	Excavación - Camino Pastor	11-Nov-21 A	01-Dic-21 A	14d	100%	30				
642	Relleno - Camino Pastor	11-Nov-21 A	01-Dic-21 A	14d	100%	30				
643	Obras de drenaje - Camino Pastor	11-Nov-21 A	04-Mar-22 A	81d	100%	30				
644	Sub base - Camino Pastor	05-Dic-21 A	06-Abr-22 A	85d	100%	30				
645	Base - Camino Pastor	09-Jan-22 A	27-Abr-22 A	77d	100%	30				
646	Rodadura - Camino Pastor	02-Feb-22 A	27-Abr-22 A	60d	100%	30				
ACCESO DEFINITIVO MARGEN DERECHA										
Tramo San José										
276	Despeje y Desnivelado -Tramo San José	03-Mar-22 A	07-Mar-22 A	2d	100%	30				
613	Excavación -Tramo San José	04-Mar-22 A	24-Mar-22 A	14d	100%	30				
614	Relleno -Tramo San José	23-Mar-22 A	28-Apr-22 A	26d	100%	30				
617	Obras de drenaje -Tramo San José	23-Mar-22 A	29-Sep-22 A	91d	100%	30				
615	Sub base -Tramo San José	06-May-22 A	04-Jul-22 A	41d	100%	30				
616	Base -Tramo San José	05-Jul-22 A	08-Jul-22 A	3d	100%	30				
618	Asfalto -Tramo San José	15-Oct-25	29-Oct-25	10d	0%	7%				
Tramo Santiago Rodríguez-San José (Los Bombones)										
619	Despeje y Desnivelado -Tramo Santiago Rodríguez-San José	22-Sep-22 A	26-Sep-22 A	2d	100%	30				
620	Excavación -Tramo Santiago Rodríguez-San José	26-Sep-22 A	23-Nov-22 A	42d	100%	30				
621	Relleno -Tramo Santiago Rodríguez-San José	11-Oct-22 A	24-Aug-23 A	227d	100%	30				
622	Obras de drenaje -Tramo Santiago Rodríguez-San José	11-Oct-22 A	20-Sep-23 A	246d	100%	30				
623	Sub base -Tramo Santiago Rodríguez-San José	05-Abr-23 A	26-Aug-23 A	103d	100%	30				
624	Base -Tramo Santiago Rodríguez-San José	14-Sep-23 A	26-Sep-23 A	4d	100%	30				
625	Asfalto -Tramo Santiago Rodríguez-San José	20-Sep-23 A	26-Sep-23 A	5d	100%	30				
ACCESO DEFINITIVO MARGEN IZQUIERDA										
Acceso desde carretera existente hasta margen izquierda presa										
626	Despeje y Desnivelado - Existente hasta MI presa	28-Sep-22 A	28-Sep-22 A	0d	0%	7%				
627	Excavación - Existente hasta MI presa	28-Sep-22 A	31-Jan-25 A	89d	100%	30				
628	Relleno - Existente hasta MI presa	30-Sep-25	07-Oct-25	5d	0%	7%				
629	Obras de drenaje - Existente hasta MI presa	30-Sep-25	23-Oct-25	17d	0%	7%				
630	Sub base - Existente hasta MI presa	07-Oct-25	15-Oct-25	6d	0%	7%				

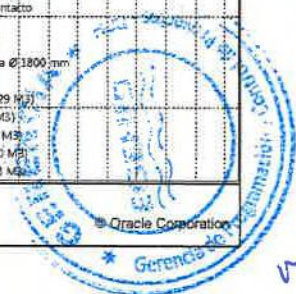
Remaining Level of Effort Actual Work Critical Remaining ...
Actual Level of Effort Remaining Work Milestone

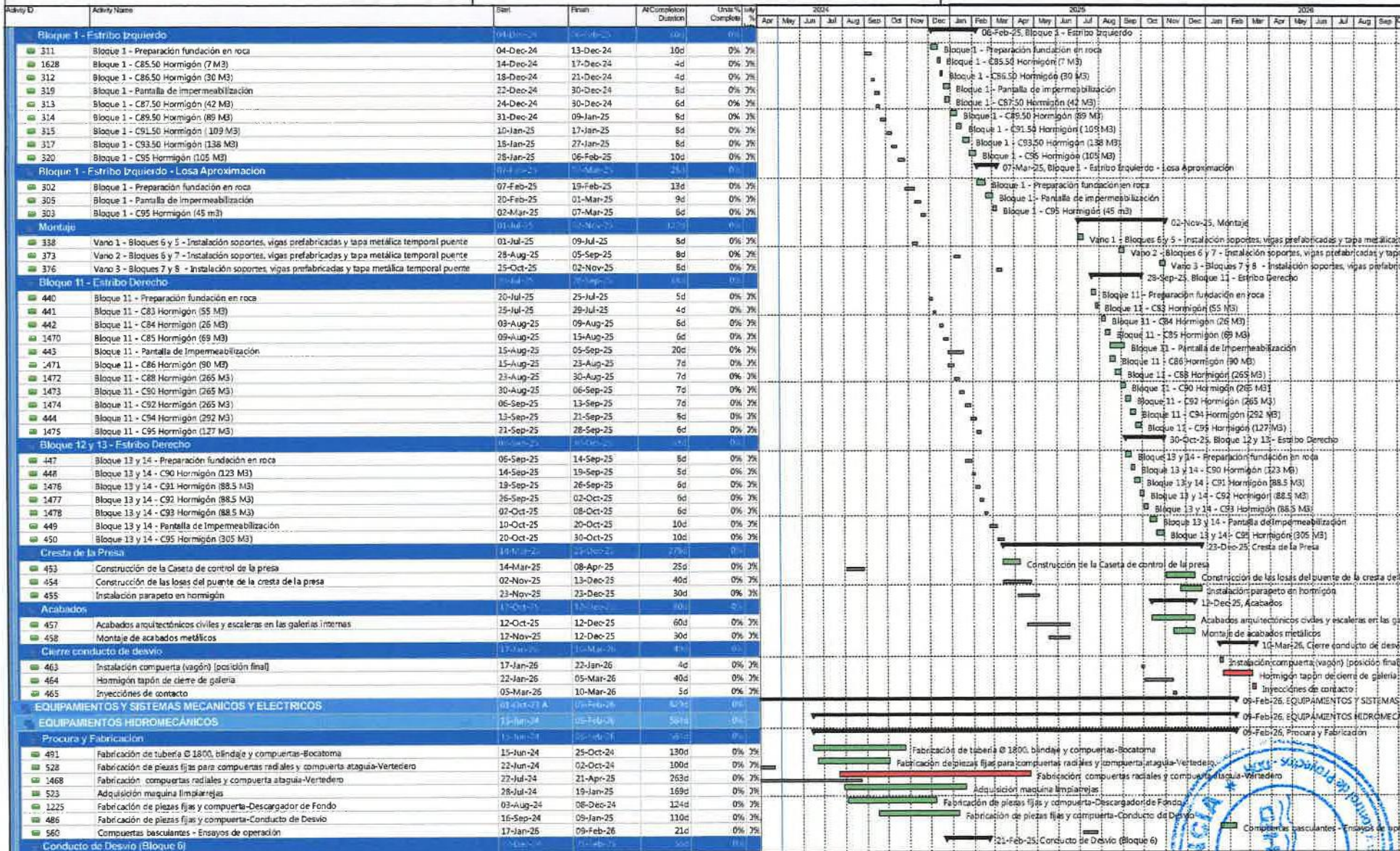




Remaining Level of Effort
 Actual Work
 Critical Remaining ...

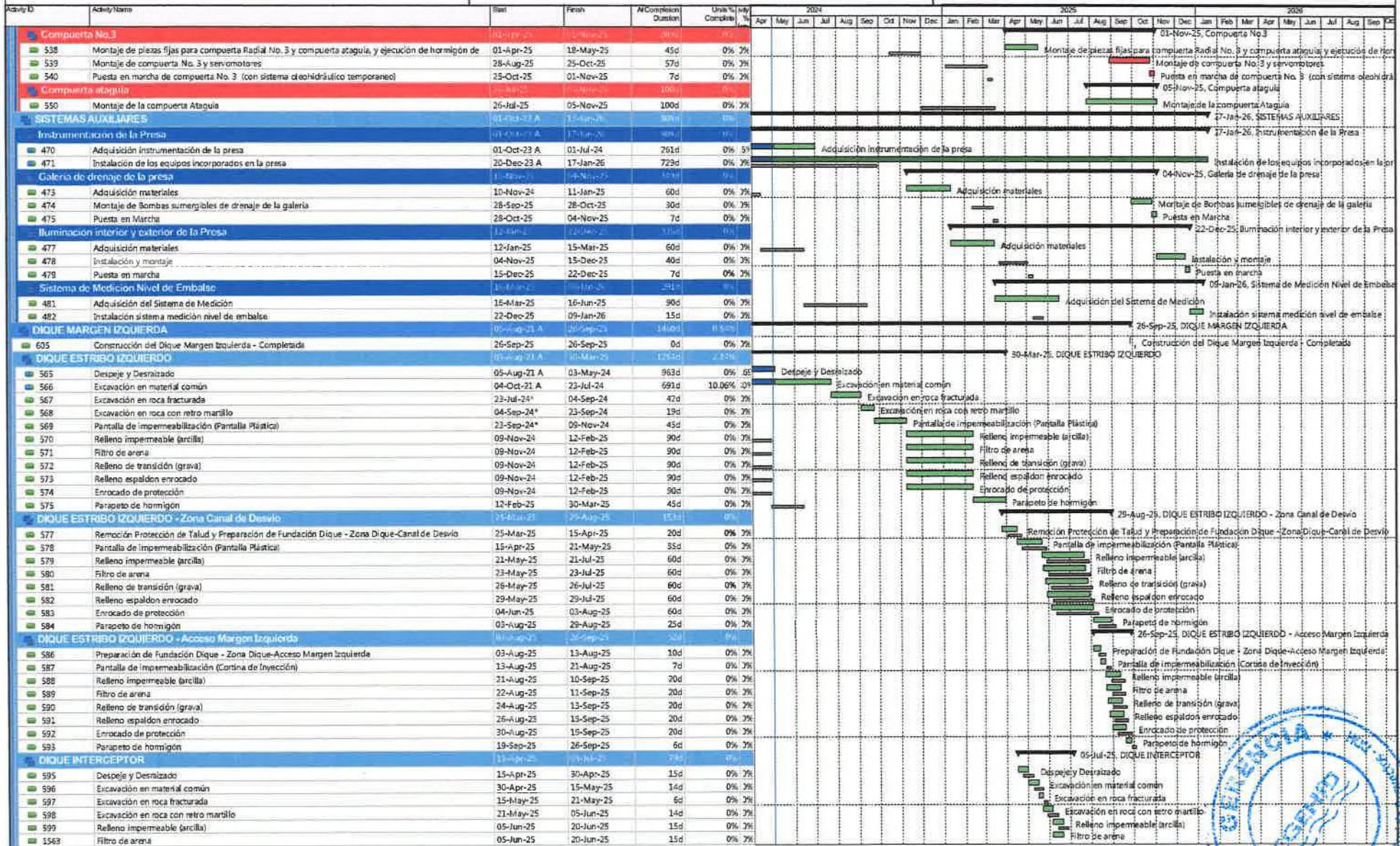
Actual Level of Effort
 Remaining Work
 Milestone





Remaining Level of Effort Actual Work Critical Remaining ...
 Actual Level of Effort Remaining Work Milestone





Remaining Level of Effort Actual Work Critical Remaining ...
Actual Level of Effort Remaining Work Milestone



