

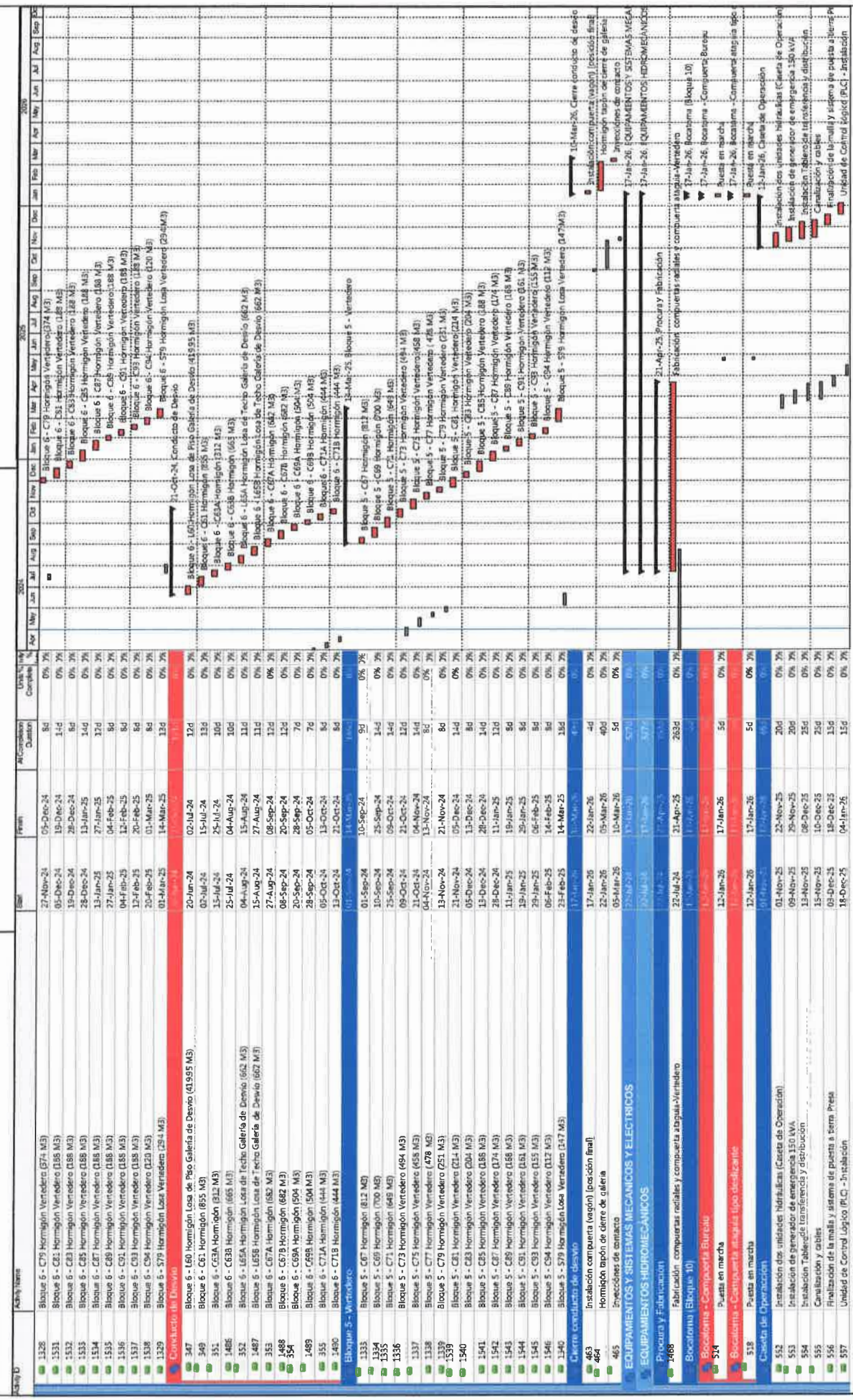
Activity Name	Start	Finish	ACOMODACIONES	Duration	Complete %	Color	2024	2025	2026
<b>Hilos</b>	17-Jan-26	17-Jan-26	06	0%	0%	Green			
Otras H-M completadas para iniciar el levantado de la Presa - Completada	17-Jan-26	17-Jan-26	06	0%	0%	Green			
Realización preliminar de las obras de construcción	10-Mar-26	10-Mar-26	06	0%	0%	Green			
Obras civiles de la Presa - Completadas	10-Mar-26	10-Mar-26	06	0%	0%	Green			
Recepción provisional de las obras ejecutadas	11-May-26	11-May-26	06	0%	0%	Green			
<b>Requerimientos Generales</b>	11-May-26	11-May-26	06	0%	0%	Green			
Periodo de Operación	11-May-26	11-May-26	06	0%	0%	Green			
<b>DISEÑO DE LA OBRA</b>	01-Sep-24	01-Sep-24	21	22.9%	22.9%	Blue			
Diseño con CMP 7000 M3-SEG	01-Sep-24	01-Sep-24	21	22.9%	22.9%	Blue			
Diseño de Detalle (DD) - CMP 7000 M3-SEG	04-Aug-24	04-Aug-24	14	22.9%	22.9%	Blue			
<b>Presas</b>	04-May-24	04-May-24	15	50%	50%	Blue			
C-T-D-948-PL-101-Margen Izquierda-Atmósfera-Precedida	04-May-24	04-May-24	15	50%	50%	Blue			
<b>Vertederos</b>	04-May-24	04-May-24	15	50%	50%	Blue			
C-T-D-VAR-MC-003-Bloque-Memoria De Cálculo-Pilar Y Cimiento - Acero/gramas Revisadas ML	04-May-24	04-May-24	15	50%	50%	Blue			
C-T-D-VAR-PL-300-Bloque 7-Armadura-Cimiento	14-May-24	14-May-24	17	0%	0%	Blue			
C-T-D-VAR-PL-405-Bloque 8-Armadura-Muro Rápido	14-May-24	14-May-24	17	0%	0%	Blue			
C-T-D-VAR-PL-402-Bloque 8-Armadura-Pilar Hasta El 92.00	23-Jun-24	23-Jun-24	14	0%	0%	Blue			
<b>Galera de Diseño</b>	02-May-24	02-May-24	4	86.9%	86.9%	Blue			
C-T-D-HAR-MC-001-Estructura De Control-Memoria De Cálculo-Dimensionamiento	02-May-24	02-May-24	4	86.9%	86.9%	Blue			
C-T-D-HAR-PL-003-Estructura De Control-Armadura-Losa De Fondo - Superior - Modificación Pila Cen	02-May-24	02-May-24	15	86.9%	86.9%	Blue			
C-T-D-HAR-PL-004-Estructura De Control-Armadura-Paradas 1ª Zona Arriba B. 60.00	02-May-24	02-May-24	15	86.9%	86.9%	Blue			
<b>Aprobación Diseño de Detalle</b>	04-May-24	04-May-24	15	0%	0%	Blue			
<b>Presas</b>	04-May-24	04-May-24	15	0%	0%	Blue			
C-T-D-948-PL-101-Margen Izquierda-Atmósfera-Precedida-Aprob	04-May-24	04-May-24	15	0%	0%	Blue			
<b>Vertederos</b>	04-May-24	04-May-24	15	0%	0%	Blue			
C-T-D-VAR-PL-403-Pilar 4-Armadura-Hasta El 90.00-Aprob	04-May-24	04-May-24	15	0%	0%	Blue			
<b>Galera de Diseño</b>	07-May-24	07-May-24	18	0%	0%	Blue			
C-T-D-HAR-MC-001-Estructura De Control-Memoria De Cálculo-Dimensionamiento-Aprob	07-May-24	07-May-24	18	0%	0%	Blue			
C-T-D-HAR-PL-002-C-T-D-HAR-PL-007-Estructura De Control-Armadura-Aprob	14-May-24	14-May-24	18	0%	0%	Blue			
<b>Planos de construcción - CMP 7000 M3-SEG</b>	14-May-24	14-May-24	18	0%	0%	Blue			
<b>Planos constructivos Conducto de Diseño</b>	14-May-24	14-May-24	18	0%	0%	Blue			
Conducto de Diseño definición de detalles constructivos	14-May-24	14-May-24	18	0%	0%	Blue			
Planos constructivos del Conducto de Diseño	14-May-24	14-May-24	18	0%	0%	Blue			
<b>Planos constructivos Vertederos</b>	14-May-24	14-May-24	18	0%	0%	Blue			
Diseño: definición de detalles constructivos de campanas en la estructura	14-May-24	14-May-24	18	0%	0%	Blue			
Diseño y planos constructivos del Vertedero	14-May-24	14-May-24	18	0%	0%	Blue			
<b>Aprobación Planos Construcción - Injerna</b>	14-May-24	14-May-24	18	0%	0%	Blue			
Aprobación Planos Constructivos del Conducto de Diseño	14-May-24	14-May-24	18	0%	0%	Blue			
Aprobación Planos Constructivos del Vertedero	14-May-24	14-May-24	18	0%	0%	Blue			
<b>Aprobación Diseños</b>	14-May-24	14-May-24	18	0%	0%	Blue			
<b>Vertederos</b>	14-May-24	14-May-24	18	0%	0%	Blue			
HCS-D-VCC-PL-001 @ HCS-D-VCC-PL-005-Compuerta-Aprob	14-May-24	14-May-24	18	0%	0%	Blue			
<b>Presas Principales</b>	14-May-24	14-May-24	18	0%	0%	Blue			
<b>Presas y Vertederos de Servicio</b>	14-May-24	14-May-24	18	0%	0%	Blue			
Bloque 6 - Vertedero y Conducto de Diseño	14-May-24	14-May-24	18	0%	0%	Blue			
Bloque 6 - C37 Hormigón (608 M3)	14-May-24	14-May-24	18	0%	0%	Blue			
Bloque 6 - C37 Hormigón (769 M3)	14-May-24	14-May-24	18	0%	0%	Blue			
Bloque 6 - C598 Hormigón (854 M3)	14-May-24	14-May-24	18	0%	0%	Blue			
Bloque 6 - C73A Hormigón Vertedero (84 M3)	14-May-24	14-May-24	18	0%	0%	Blue			
Bloque 6 - C73B Hormigón Vertedero (84 M3)	14-May-24	14-May-24	18	0%	0%	Blue			
Bloque 6 - C75 Hormigón Vertedero (675 M3)	14-May-24	14-May-24	18	0%	0%	Blue			
Bloque 6 - C77 Hormigón Vertedero (676 M3)	14-May-24	14-May-24	18	0%	0%	Blue			

**Legend:**

- Remaining Level of Effort
- Actual Level of Effort
- Actual Work
- Remaining Work
- Critical Remaining
- Milestone

**Task filter: Critical**





Legend:

- Remaining Level of Effort (Green bar)
- Actual Work (Blue bar)
- Remaining Work (Green bar)
- Critical Remaining Work (Red bar)
- Milestone (Diamond symbol)

Task filter: Critical.

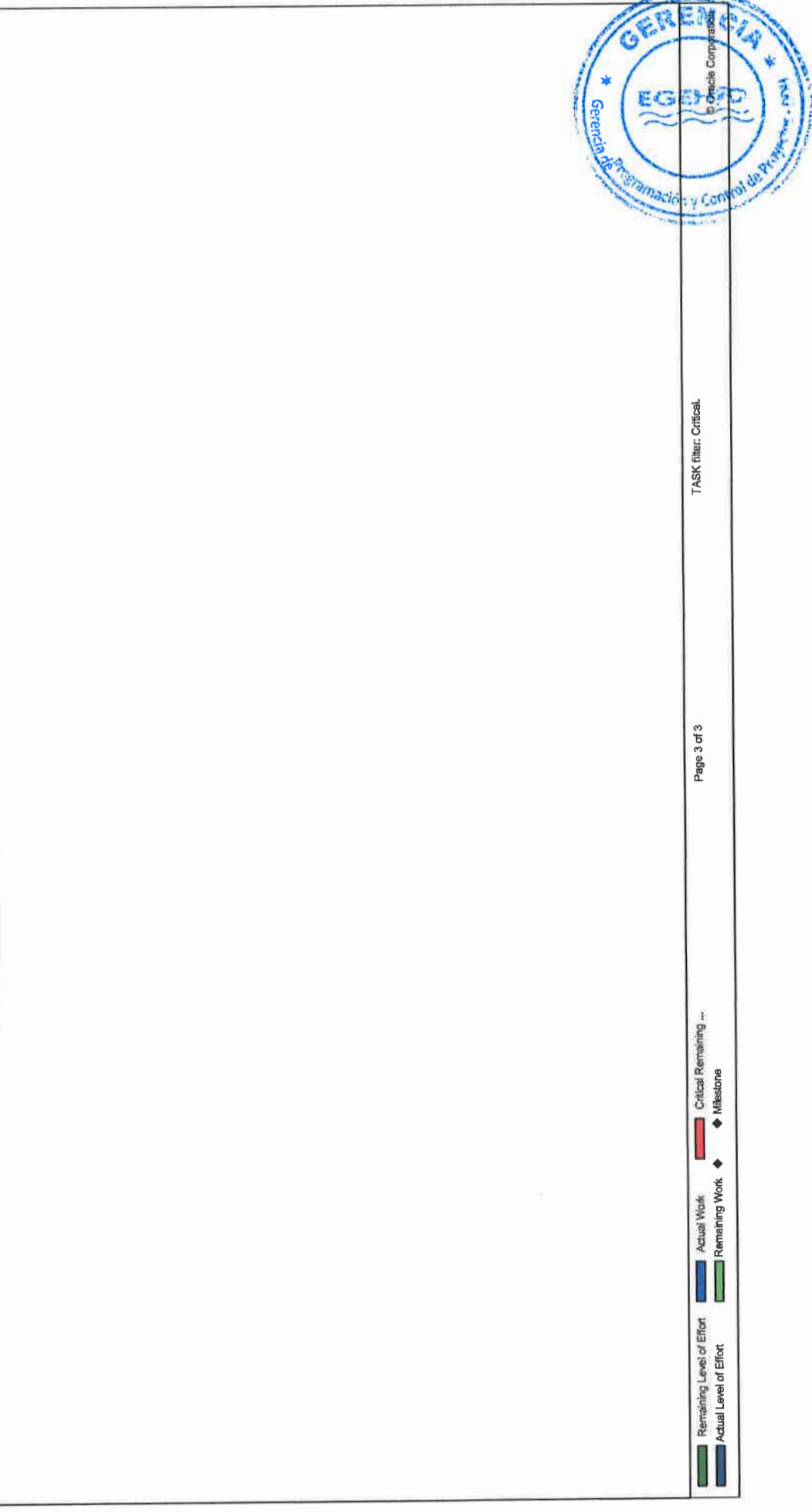
Page 2 of 3



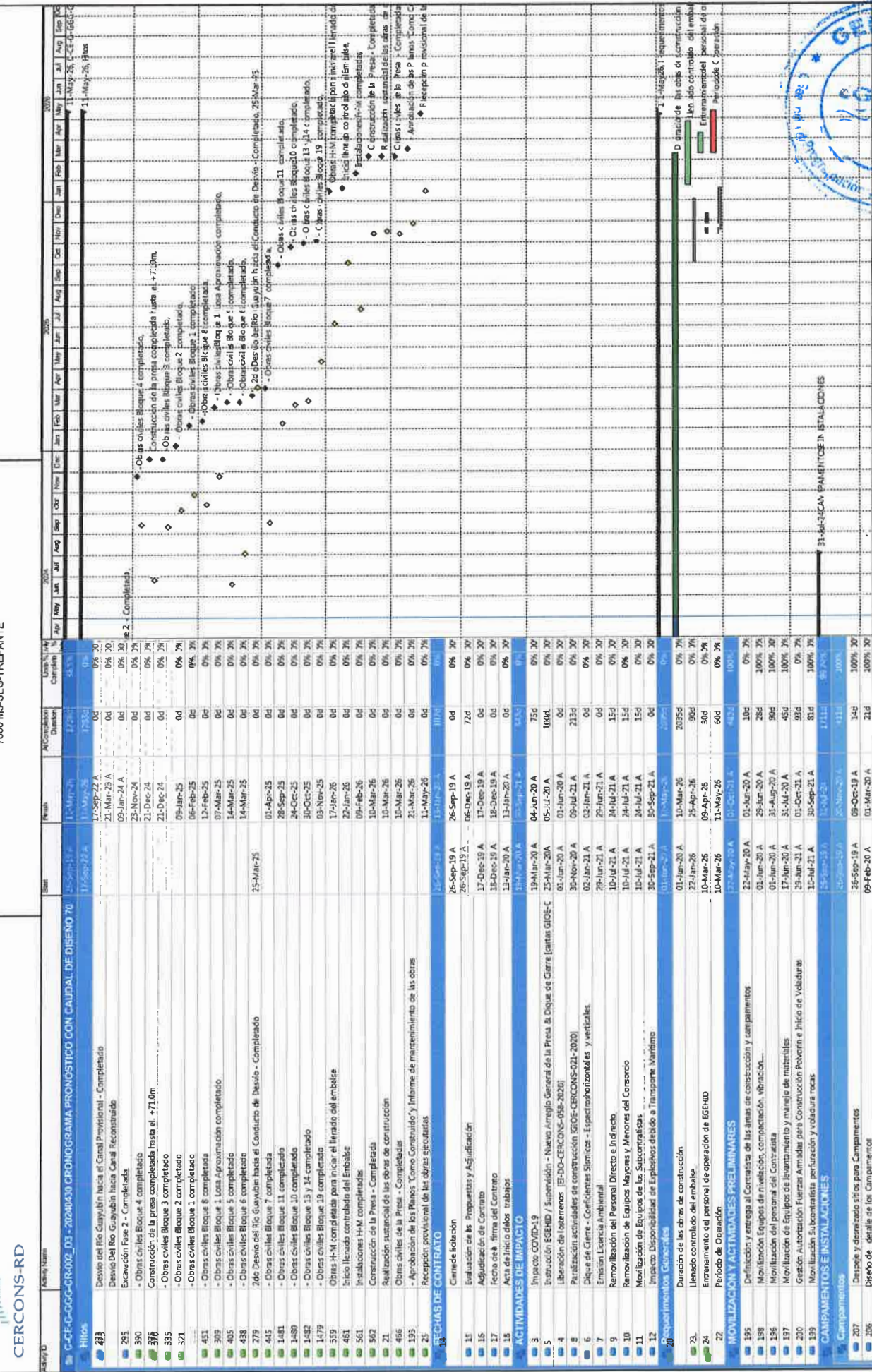
C-CE-G-GGG-CR-002\_D3 - 20240430 CRONOGRAMA PRONÓSTICO CON CAUDAL DE DISE  
7000 M3-SEG-TREPANTE

CERCONS-RD

Activity Name	Start	Finish	ACComplison (Damas)	Unit (M3)	Comp (M3)	2024	2025	2026																	
	Jan	Feb	Mar	Apr	May	Jun	Jul	Aug	Sep	Oct	Nov	Dec	Jan	Feb	Mar	Apr	May	Jun	Jul	Aug	Sep	Oct	Nov	Dec	
558 Unidad hidraulica - Puerta en marcha	04-Jan-26	12-Jan-26	7d	0%	7%																				
Componente No.1	04-Jan-26	28-Apr-26	96d	0%	0%																				
530 Montaje de piezas fijas para compuerta Axial No. 1 y compuerta ataguia y ejecucion de hormigon e	18-Feb-26	04-May-26	45d	0%	7%																				
531 Montaje de compuerta Radial No. 1 y servomotores	04-Mar-25	01-Jul-25	57d	0%	7%																				
Componente No.2	01-Jul-25	25-Aug-25	57d	0%	7%																				
535 Montaje de compuerta No. 2 y servomotores	01-Jul-25	25-Aug-25	57d	0%	7%																				
539 Montaje de compuerta No. 3 y servomotores	28-Aug-25	25-Oct-25	57d	0%	7%																				
540 Puerta en marcha de compuerta No. 3 (condensado de hidraulico temporaneo)	25-Oct-25	01-Nov-25	7d	0%	7%																				
DESMOBLIZACION	10-Mar-26	11-May-26	40d	0%	0%																				
611 Desmovilizacion del Comparta	10-Mar-26	25-Apr-26	45d	0%	7%																				
612 Acondicionamiento del sitio (Carpinterias y areas industriales)	10-Mar-26	11-May-26	60d	0%	7%																				



TASK filter: Critical



Legend:

- Remaining Level of Effort (Green bar)
- Actual Work (Blue bar)
- Remaining Work (Orange bar)
- Milestone (Diamond)

Page 1 of 21

TASK filter: All Activities



Activity Name	Unit	Year	Microactivación	Unidad	2023	2024	2025	2026	2027	2028	2029	2030
			Duración		Jan	Feb	Mar	Apr	May	Jun	Jul	Aug
1244 C-T-D-SGL-ET-001-Programa de Investigaciones Complementarias-Respuesta a carta HRB-CERCONS-1	10-Mar-23 A	30-Apr-23 A	41d	100%	100%							
1245 C-T-D-PEB-PI-001-Ejecución-Planta 1-3	10-Mar-23 A	27-Apr-23 A	48d	100%	100%							
1246 C-T-D-PEB-PI-001-Ejecución-Detalle y Secciones 2-3	10-Mar-23 A	27-Apr-23 A	48d	100%	100%							
1247 C-T-D-PEB-PI-001-Ejecución-Planta 1-3	10-Mar-23 A	27-Apr-23 A	48d	100%	100%							
1248 C-T-D-PEB-PI-001-Ejecución-Detalle y Secciones 2-3	10-Mar-23 A	27-Apr-23 A	48d	100%	100%							
1249 C-T-D-PEB-PI-001-Ejecución-Detalle y Secciones 2-3	10-Mar-23 A	27-Apr-23 A	48d	100%	100%							
1250 C-T-D-PEB-PI-001-Ejecución-Detalle y Secciones 2-3	10-Mar-23 A	27-Apr-23 A	48d	100%	100%							
1251 C-T-D-PEB-PI-001-Ejecución-Detalle y Secciones 2-3	10-Mar-23 A	27-Apr-23 A	48d	100%	100%							
1252 C-T-D-PEB-PI-001-Ejecución-Detalle y Secciones 2-3	10-Mar-23 A	27-Apr-23 A	48d	100%	100%							
1253 C-T-D-PEB-PI-001-Ejecución-Detalle y Secciones 2-3	10-Mar-23 A	27-Apr-23 A	48d	100%	100%							
1254 C-T-D-PEB-PI-001-Ejecución-Detalle y Secciones 2-3	10-Mar-23 A	27-Apr-23 A	48d	100%	100%							
1255 C-T-D-PEB-PI-001-Ejecución-Detalle y Secciones 2-3	10-Mar-23 A	27-Apr-23 A	48d	100%	100%							
1256 C-T-D-PEB-PI-001-Ejecución-Detalle y Secciones 2-3	10-Mar-23 A	27-Apr-23 A	48d	100%	100%							
1257 C-T-D-PEB-PI-001-Ejecución-Detalle y Secciones 2-3	10-Mar-23 A	27-Apr-23 A	48d	100%	100%							
1258 C-T-D-PEB-PI-001-Ejecución-Detalle y Secciones 2-3	10-Mar-23 A	27-Apr-23 A	48d	100%	100%							
1259 C-T-D-PEB-PI-001-Ejecución-Detalle y Secciones 2-3	10-Mar-23 A	27-Apr-23 A	48d	100%	100%							
1260 C-T-D-PEB-PI-001-Ejecución-Detalle y Secciones 2-3	10-Mar-23 A	27-Apr-23 A	48d	100%	100%							
1261 C-T-D-PEB-PI-001-Ejecución-Detalle y Secciones 2-3	10-Mar-23 A	27-Apr-23 A	48d	100%	100%							
1262 C-T-D-PEB-PI-001-Ejecución-Detalle y Secciones 2-3	10-Mar-23 A	27-Apr-23 A	48d	100%	100%							
1263 C-T-D-PEB-PI-001-Ejecución-Detalle y Secciones 2-3	10-Mar-23 A	27-Apr-23 A	48d	100%	100%							
1264 C-T-D-PEB-PI-001-Ejecución-Detalle y Secciones 2-3	10-Mar-23 A	27-Apr-23 A	48d	100%	100%							
1265 C-T-D-PEB-PI-001-Ejecución-Detalle y Secciones 2-3	10-Mar-23 A	27-Apr-23 A	48d	100%	100%							
1266 C-T-D-PEB-PI-001-Ejecución-Detalle y Secciones 2-3	10-Mar-23 A	27-Apr-23 A	48d	100%	100%							
1267 C-T-D-PEB-PI-001-Ejecución-Detalle y Secciones 2-3	10-Mar-23 A	27-Apr-23 A	48d	100%	100%							
1268 C-T-D-PEB-PI-001-Ejecución-Detalle y Secciones 2-3	10-Mar-23 A	27-Apr-23 A	48d	100%	100%							
1269 C-T-D-PEB-PI-001-Ejecución-Detalle y Secciones 2-3	10-Mar-23 A	27-Apr-23 A	48d	100%	100%							
1270 C-T-D-PEB-PI-001-Ejecución-Detalle y Secciones 2-3	10-Mar-23 A	27-Apr-23 A	48d	100%	100%							
1271 C-T-D-PEB-PI-001-Ejecución-Detalle y Secciones 2-3	10-Mar-23 A	27-Apr-23 A	48d	100%	100%							
1272 C-T-D-PEB-PI-001-Ejecución-Detalle y Secciones 2-3	10-Mar-23 A	27-Apr-23 A	48d	100%	100%							
1273 C-T-D-PEB-PI-001-Ejecución-Detalle y Secciones 2-3	10-Mar-23 A	27-Apr-23 A	48d	100%	100%							
1274 C-T-D-PEB-PI-001-Ejecución-Detalle y Secciones 2-3	10-Mar-23 A	27-Apr-23 A	48d	100%	100%							
1275 C-T-D-PEB-PI-001-Ejecución-Detalle y Secciones 2-3	10-Mar-23 A	27-Apr-23 A	48d	100%	100%							
1276 C-T-D-PEB-PI-001-Ejecución-Detalle y Secciones 2-3	10-Mar-23 A	27-Apr-23 A	48d	100%	100%							
1277 C-T-D-PEB-PI-001-Ejecución-Detalle y Secciones 2-3	10-Mar-23 A	27-Apr-23 A	48d	100%	100%							
1278 C-T-D-PEB-PI-001-Ejecución-Detalle y Secciones 2-3	10-Mar-23 A	27-Apr-23 A	48d	100%	100%							
1279 C-T-D-PEB-PI-001-Ejecución-Detalle y Secciones 2-3	10-Mar-23 A	27-Apr-23 A	48d	100%	100%							
1280 C-T-D-PEB-PI-001-Ejecución-Detalle y Secciones 2-3	10-Mar-23 A	27-Apr-23 A	48d	100%	100%							
1281 C-T-D-PEB-PI-001-Ejecución-Detalle y Secciones 2-3	10-Mar-23 A	27-Apr-23 A	48d	100%	100%							
1282 C-T-D-PEB-PI-001-Ejecución-Detalle y Secciones 2-3	10-Mar-23 A	27-Apr-23 A	48d	100%	100%							
1283 C-T-D-PEB-PI-001-Ejecución-Detalle y Secciones 2-3	10-Mar-23 A	27-Apr-23 A	48d	100%	100%							
1284 C-T-D-PEB-PI-001-Ejecución-Detalle y Secciones 2-3	10-Mar-23 A	27-Apr-23 A	48d	100%	100%							
1285 C-T-D-PEB-PI-001-Ejecución-Detalle y Secciones 2-3	10-Mar-23 A	27-Apr-23 A	48d	100%	100%							
1286 C-T-D-PEB-PI-001-Ejecución-Detalle y Secciones 2-3	10-Mar-23 A	27-Apr-23 A	48d	100%	100%							
1287 C-T-D-PEB-PI-001-Ejecución-Detalle y Secciones 2-3	10-Mar-23 A	27-Apr-23 A	48d	100%	100%							
1288 C-T-D-PEB-PI-001-Ejecución-Detalle y Secciones 2-3	10-Mar-23 A	27-Apr-23 A	48d	100%	100%							
1289 C-T-D-PEB-PI-001-Ejecución-Detalle y Secciones 2-3	10-Mar-23 A	27-Apr-23 A	48d	100%	100%							
1290 C-T-D-PEB-PI-001-Ejecución-Detalle y Secciones 2-3	10-Mar-23 A	27-Apr-23 A	48d	100%	100%							
1291 C-T-D-PEB-PI-001-Ejecución-Detalle y Secciones 2-3	10-Mar-23 A	27-Apr-23 A	48d	100%	100%							
1292 C-T-D-PEB-PI-001-Ejecución-Detalle y Secciones 2-3	10-Mar-23 A	27-Apr-23 A	48d	100%	100%							
1293 C-T-D-PEB-PI-001-Ejecución-Detalle y Secciones 2-3	10-Mar-23 A	27-Apr-23 A	48d	100%	100%							
1294 C-T-D-PEB-PI-001-Ejecución-Detalle y Secciones 2-3	10-Mar-23 A	27-Apr-23 A	48d	100%	100%							
1295 C-T-D-PEB-PI-001-Ejecución-Detalle y Secciones 2-3	10-Mar-23 A	27-Apr-23 A	48d	100%	100%							
1296 C-T-D-PEB-PI-001-Ejecución-Detalle y Secciones 2-3	10-Mar-23 A	27-Apr-23 A	48d	100%	100%							
1297 C-T-D-PEB-PI-001-Ejecución-Detalle y Secciones 2-3	10-Mar-23 A	27-Apr-23 A	48d	100%	100%							



■ Remaining Level of Effort  
■ Actual Work  
■ Critical Remaining ...  
■ Actual Level of Effort  
■ Remaining Work  
■ Milestone











Activity Name	Start	Finish	AC/Completado	Univ. %	2023	2024	2025																						
			Duración	Completado	Jan	Feb	Mar	Apr	May	Jun	Jul	Aug	Sep	Oct	Nov	Dec	Jan	Feb	Mar	Apr	May	Jun	Jul	Aug	Sep	Oct	Nov	Dec	
1096 CIT-D-HBR-P-004-Planta Y Secciones-Aprob	14-Nov-23 A	19-Apr-24 A	149d	100%	30																								
1099 CIT-D-HBR-P-002 @ CIT-D-HBR-P-007-Estructura De Contral-Armadura-Aprob	14-Nov-23 A	10-May-24	167d	0%	3%																								
1108 CIT-D-HBR-P-001 Estructura De Contral-Geometría 1ª Etapa-Aprob	14-Nov-23 A	19-Apr-24 A	146d	100%	30																								
1100 CIT-D-HBR-P-003-Estructura De Contral-Geometría 2ª Etapa-Aprob	17-Dec-23 A	23-May-24	149d	0%	3%																								
1101 CIT-D-HBR-P-001-Tipado-Planta Y Detalles-Aprob	13-May-24	10-Jun-24	21d	0%	3%																								
1135 CIT-D-DG-P-002-Paralisa Placa-Planta, Sección Y Detalles-Aprob	31-May-24	22-Jun-24	21d	0%	3%																								
1136 CIT-D-DG-P-003-Paralisa Placa-Planta, Sección Y Detalles-Aprob	31-May-24	22-Jun-24	21d	0%	3%																								
1137 CIT-D-DG-P-001 @ CIT-D-DG-EP-005 - Modelo 3D, Arreglo General, Etapas De Construcción-Aprob	31-May-24	22-Jun-24	21d	0%	3%																								
1140 CIT-D-DG-P-001-Excavación Compañía-Planta Y Secciones-Aprob	31-May-24*	22-Jun-24	21d	0%	3%																								
1141 CIT-D-DG-P-001-Materiales De Construcción-Rijas Granulométricas-Aprob	05-Jul-24	27-Jul-24	21d	0%	3%																								
1142 CIT-D-DG-P-006-Dique De Cierre-Planta, Secciones Y Detalles-Aprob	05-Jul-24*	27-Jul-24	21d	0%	3%																								
1143 CIT-D-DG-P-001-Instrumentación-Planta, Secciones Y Detalles-Aprob	05-Jul-24*	27-Jul-24	21d	0%	3%																								
1144 CIT-D-DG-P-001-Instrumentación-Manual De Instrumentación-Aprob	05-Jul-24*	27-Jul-24	21d	0%	3%																								
1145 CIT-D-DG-P-001-Drenaje Superficial-Planta, Secciones Y Detalles-Aprob	05-Jul-24*	27-Jul-24	21d	0%	3%																								
1146 CIT-D-DG-P-001-Dique De Cierre-Análisis De Estabilidad-Memoria De Cálculo-Aprob	11-Aug-24*	02-Sep-24	21d	0%	3%																								
1147 CIT-D-DG-P-001-Evaluación De Resultados De Laboratorio-Informe Técnico-Aprob	11-Aug-24*	02-Sep-24	21d	0%	3%																								
1149 CIT-D-DG-EP-001 @ CIT-D-DG-EP-002 - Programa De Trabajo Y Especificaciones Técnicas-Terraje	11-Aug-24*	02-Sep-24	21d	0%	3%																								
<b>Planos de construcción - CMP 7000 M3/Seg</b>																													
<b>Dique</b>																													
859	Planos constructivos de excavación del Dique	02-Jul-24	10d	0%	3%																								
872	Diseño y planos constructivos del Dique	12-Sep-24*	10d	0%	3%																								
878	Diseño y planos constructivos del Dique (Paralisa impermeabilización)	12-Sep-24*	10d	0%	3%																								
<b>Presas</b>																													
<b>Planos constructivos Conducido de Desvío</b>																													
875	Conducido de Desvío: definición de detalles constructivos	18-May-24	7d	0%	3%																								
880	Planos constructivos del Conducido de Desvío	26-May-24	7d	0%	3%																								
876	Veredero: definición de detalles constructivos de compuertas en la estructura	04-Aug-24	20d	0%	3%																								
857	Diseño y planos constructivos del Veredero	09-Aug-24	5d	0%	3%																								
1150	Diseño y planos constructivos Desagregador de Fondo	05-Oct-24	15d	0%	3%																								
858	Definición de los detalles constructivos y tensiones generadas en la estructura para los elementos hidro	22-Sep-24	3d	0%	3%																								
877	Diseños y Planos Constructivos Rotatoria	30-Sep-24	5d	0%	3%																								
<b>Aprobación Planos Construcción - Informa</b>																													
864	Aprobación Planos Constructivos del Conducido de Desvío	02-Jun-24	7d	0%	3%																								
869	Aprobación Diseño Constructivo de Excavación del Dique	02-Jul-24*	7d	0%	3%																								
865	Aprobación Planos Constructivos del Veredero	01-Sep-24	7d	0%	3%																								
870	Aprobación Planos Constructivos de la Paralisa de Impermeabilización del Dique	12-Sep-24	7d	0%	3%																								
879	Aprobación Planos Constructivos del Dique	19-Sep-24	7d	0%	3%																								
866	Aprobación Planos Constructivos de la Obra de Toma y Descarador de Fondo	12-Sep-24	7d	0%	3%																								
<b>Diseño de equipos y sistemas hidromecánicos y eléctricos de la Presa - CMP 7000 M3/Seg</b>																													
<b>Conducido de Desvío</b>																													
905	HCS-D-HEQ-HD-001-Compuerta Vagón-Compuertas tipo vagón y deslizante - Hoja de datos	30-Jul-23 A	10d	100%	30																								
1155	HCS-D-HCV-MC-001-Compuerta Vagón-Angula - Memoria de Cálculo	20-May-24	10d	0%	3%																								
1156	HCS-D-HCV-MC-001-Compuerta Vagón-Paralela - Memoria de Cálculo	17-May-24	10d	0%	3%																								
1157	HCS-D-HCV-MC-001-Compuerta Vagón-Paralela - Memoria de Cálculo	15-Jun-24	10d	0%	3%																								
1151	HCS-D-HCV-MC-002-Compuerta Vagón-Paralela - Memoria de Cálculo	28-Jun-24	15d	0%	3%																								
1153	HCS-D-HCV-MC-003-Compuerta Vagón-Guías - Arreglo general	27-Jul-24	15d	0%	3%																								
1152	HCS-D-HCV-MC-004-Compuerta Vagón-Tablero - Arreglo general	11-Aug-24	15d	0%	3%																								
1154	HCS-D-HCV-MC-005-Compuerta Vagón-Paralela - Memoria de Cálculo	26-Aug-24	15d	0%	3%																								
<b>Descarador de Fondo</b>																													
<b>Compuerta Vagón</b>																													
908	HCS-D-REQ-HD-001-Compuerta Vagón y Rodil-Compuerta Vagón, Rodil y Blandaje - Hoja de datos	20-Jul-23 A	32d	16.67%	16.67																								
914	HCS-D-FCV-MC-001-Compuerta Vagón-Compuerta Descarador de fondo - Memoria de Cálculo	01-May-24	15d	0%	3%																								
909	HCS-D-FCV-MC-002-Compuerta Vagón-Hierres Fijas - Implantación	31-May-24	15d	0%	3%																								
1169	HCS-D-FCV-MC-003-Compuerta Vagón-Implantación guías	14-Jun-24	15d	0%	3%																								
1170	HCS-D-FCV-MC-004-Compuerta Vagón-Manual de operación y mantenimiento	14-Jul-24	15d	0%	3%																								
<b>Compuerta rodil (tanque)</b>																													
1171	HCS-D-REQ-HD-001-Compuerta Vagón y Rodil-Compuerta Vagón, Rodil y Blandaje - Hoja de datos	20-Jul-23 A	10d	100%	30																								

■ Remaining Level of Effort   
 ■ Actual Work   
 ■ Critical Remaining ...   
 ■ Actual Level of Effort   
 ■ Remaining Work   
 ◆ Milestone







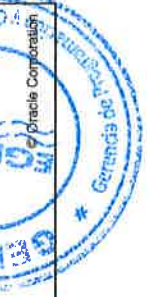




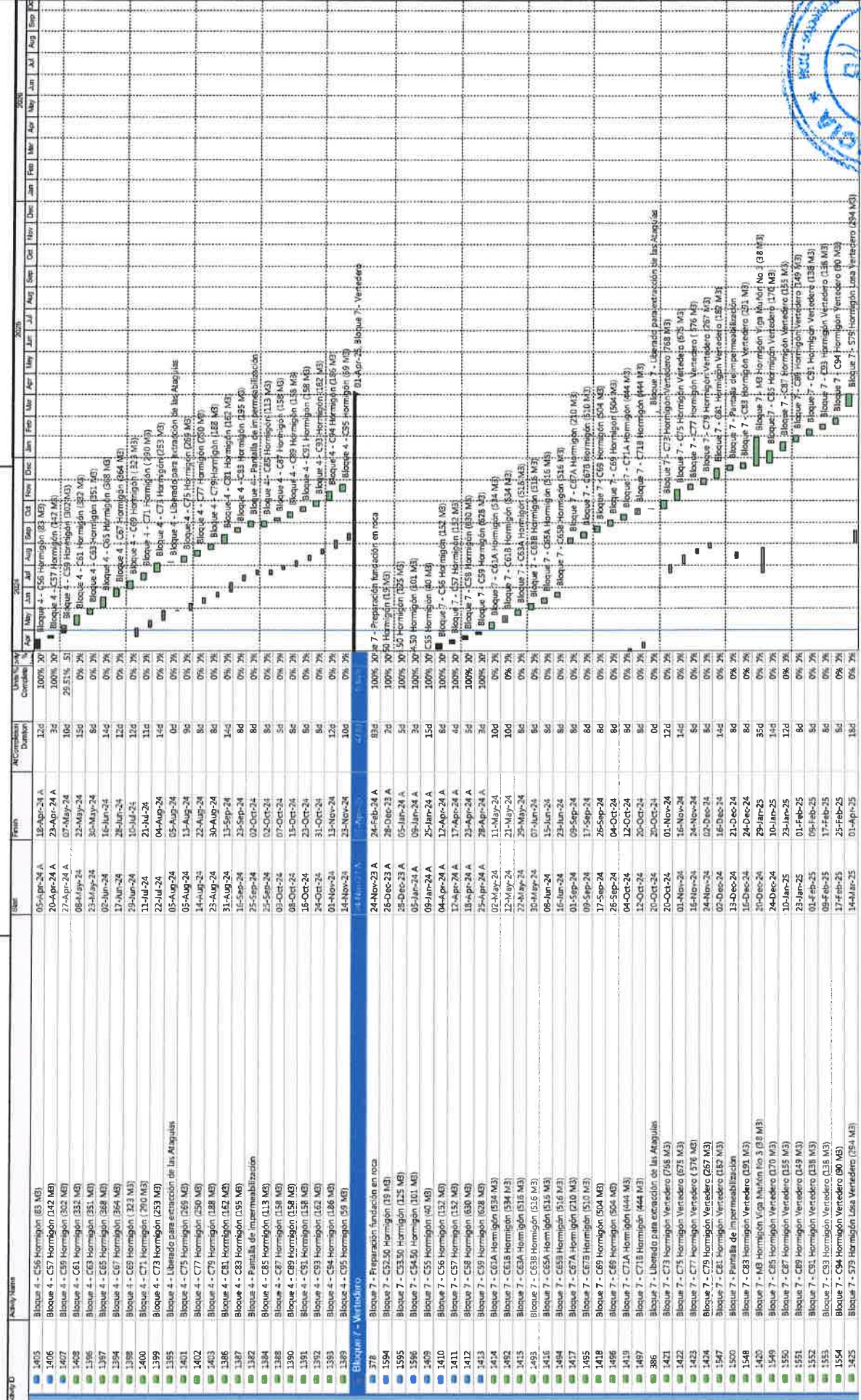




Activity ID	Activity Name	Start	Finish	Duration	Units	Completion	2023	2024	2025
1531	Bloque 6 - C61 Hormigón Veredero (188 M3)	05-Dec-24	19-Dec-24	14d	0%	7%			
1532	Bloque 6 - M2 Hormigón Viga Muñón No 2 (38 M3)	13-Dec-24	28-Jan-25	35d	0%	7%			
1533	Bloque 6 - C63 Hormigón Veredero (188 M3)	19-Dec-24	28-Dec-24	8d	0%	7%			
1534	Bloque 6 - C65 Hormigón Veredero (188 M3)	26-Dec-24	13-Jan-25	14d	0%	7%			
1535	Bloque 6 - C67 Hormigón Veredero (188 M3)	13-Jan-25	27-Jan-25	12d	0%	7%			
1536	Bloque 6 - C69 Hormigón Veredero (188 M3)	27-Jan-25	04-Feb-25	8d	0%	7%			
1537	Bloque 6 - C91 Hormigón Veredero (188 M3)	04-Feb-25	12-Feb-25	8d	0%	7%			
1538	Bloque 6 - C93 Hormigón Veredero (188 M3)	12-Feb-25	20-Feb-25	8d	0%	7%			
1539	Bloque 6 - C94 Hormigón Veredero (188 M3)	20-Feb-25	01-Mar-25	8d	0%	7%			
1540	Bloque 6 - S79 Hormigón Losa Veredero (204 M3)	01-Mar-25	14-Mar-25	13d	0%	7%			
1541	Consultorio de Diseño	02-Jul-24	02-Jul-24	1d	100%	0%			
1542	Bloque 6 - L60 Hormigón Losa de Piso Galería de Diseño (41955 M3)	02-Jul-24	15-Jul-24	13d	0%	7%			
1543	Bloque 6 - C61 Hormigón (635 M3)	02-Jul-24	15-Jul-24	13d	0%	7%			
1544	Bloque 6 - C63A Hormigón (112 M3)	02-Jul-24	15-Jul-24	13d	0%	7%			
1545	Bloque 6 - C63B Hormigón (665 M3)	02-Jul-24	15-Jul-24	13d	0%	7%			
1546	Bloque 6 - L65A Hormigón Losa de Techo Galería de Diseño (662 M3)	02-Jul-24	15-Jul-24	13d	0%	7%			
1547	Bloque 6 - L65B Hormigón Losa de Techo Galería de Diseño (662 M3)	02-Jul-24	15-Jul-24	13d	0%	7%			
1548	Bloque 6 - C67A Hormigón (682 M3)	02-Jul-24	15-Jul-24	13d	0%	7%			
1549	Bloque 6 - C67B Hormigón (682 M3)	02-Jul-24	15-Jul-24	13d	0%	7%			
1550	Bloque 6 - C69A Hormigón (504 M3)	02-Jul-24	15-Jul-24	13d	0%	7%			
1551	Bloque 6 - C69B Hormigón (504 M3)	02-Jul-24	15-Jul-24	13d	0%	7%			
1552	Bloque 6 - C71A Hormigón (444 M3)	02-Jul-24	15-Jul-24	13d	0%	7%			
1553	Bloque 6 - C71B Hormigón (444 M3)	02-Jul-24	15-Jul-24	13d	0%	7%			
1554	Bloque 5 - Preparación fundación en roca	24-Nov-23	28-Dec-23	31d	100%	20%			
1555	Bloque 5 - C52.50 Hormigón (35 M3)	16-Feb-24	20-Feb-24	4d	100%	7%			
1556	Bloque 5 - C53.50 Hormigón (25 M3)	20-Feb-24	28-Feb-24	7d	100%	7%			
1557	Bloque 5 - C54.50 Hormigón (118 M3)	01-Mar-24	04-Mar-24	3d	100%	7%			
1558	Bloque 5 - C55.50 Hormigón (118 M3)	05-Mar-24	16-Mar-24	11d	100%	7%			
1559	Bloque 5 - C56 Hormigón (179 M3)	14-Apr-24	14-Apr-24	1d	100%	7%			
1560	Bloque 5 - C57 Hormigón (329 M3)	15-Apr-24	19-Apr-24	4d	100%	7%			
1561	Bloque 5 - C59 Hormigón (748 M3)	20-Apr-24	03-May-24	13d	26%	7%			
1562	Bloque 5 - C61A Hormigón (415 M3)	04-May-24	11-May-24	6d	0%	7%			
1563	Bloque 5 - C61B Hormigón (415 M3)	11-May-24	19-May-24	6d	0%	7%			
1564	Bloque 5 - C63A Hormigón (414 M3)	26-May-24	26-May-24	1d	0%	7%			
1565	Bloque 5 - C63B Hormigón (414 M3)	26-May-24	26-May-24	1d	0%	7%			
1566	Bloque 5 - C65 Hormigón (825 M3)	02-Jun-24	02-Jun-24	1d	0%	7%			
1567	Bloque 5 - C67 Hormigón (812 M3)	01-Sep-24	10-Sep-24	9d	0%	7%			
1568	Bloque 5 - C69 Hormigón (700 M3)	15-Sep-24	25-Sep-24	14d	0%	7%			
1569	Bloque 5 - C71 Hormigón (649 M3)	09-Oct-24	09-Oct-24	1d	0%	7%			
1570	Bloque 5 - Liberado para extracción de las Alcantuillas	09-Oct-24	09-Oct-24	1d	0%	7%			
1571	Bloque 5 - C73 Hormigón Veredero (478 M3)	21-Oct-24	21-Oct-24	1d	0%	7%			
1572	Bloque 5 - C75 Hormigón Veredero (458 M3)	04-Nov-24	04-Nov-24	1d	0%	7%			
1573	Bloque 5 - C79 Hormigón Veredero (251 M3)	13-Nov-24	13-Nov-24	1d	0%	7%			
1574	Bloque 5 - M1 Hormigón Viga Muñón No 1 (38 M3)	05-Dec-24	12-Jan-25	35d	0%	7%			
1575	Bloque 5 - C83 Hormigón Veredero (204 M3)	13-Dec-24	13-Dec-24	1d	0%	7%			
1576	Bloque 5 - C85 Hormigón Veredero (188 M3)	13-Dec-24	13-Dec-24	1d	0%	7%			
1577	Bloque 5 - C87 Hormigón Veredero (174 M3)	13-Dec-24	13-Dec-24	1d	0%	7%			
1578	Bloque 5 - C89 Hormigón Veredero (168 M3)	11-Jan-25	19-Jan-25	8d	0%	7%			
1579	Bloque 5 - C91 Hormigón Veredero (161 M3)	19-Jan-25	29-Jan-25	8d	0%	7%			
1580	Bloque 5 - C93 Hormigón Veredero (153 M3)	29-Jan-25	06-Feb-25	8d	0%	7%			
1581	Bloque 5 - C94 Hormigón Veredero (112 M3)	06-Feb-25	14-Feb-25	8d	0%	7%			
1582	Bloque 5 - S79 Hormigón Losa Veredero (147 M3)	23-Feb-25	14-Mar-25	18d	0%	7%			
1583	Bloque 4 - Esfuerzo Esqueleto	24-Nov-23	24-Nov-23	1d	100%	20%			
1584	Bloque 4 - Preparación fundación en roca	17-Mar-24	17-Mar-24	1d	100%	20%			
1585	Bloque 4 - C53 Hormigón (13 M3)	20-Mar-24	22-Mar-24	2d	100%	20%			
1586	Bloque 4 - C54 Hormigón (35 M3)	23-Mar-24	26-Mar-24	3d	100%	20%			
1587	Bloque 4 - C55 Hormigón (27 M3)	23-Mar-24	26-Mar-24	3d	100%	20%			
1588	Bloque 4 - C54.50 Hormigón (45 M3)	23-Mar-24	26-Mar-24	3d	0%	20%			

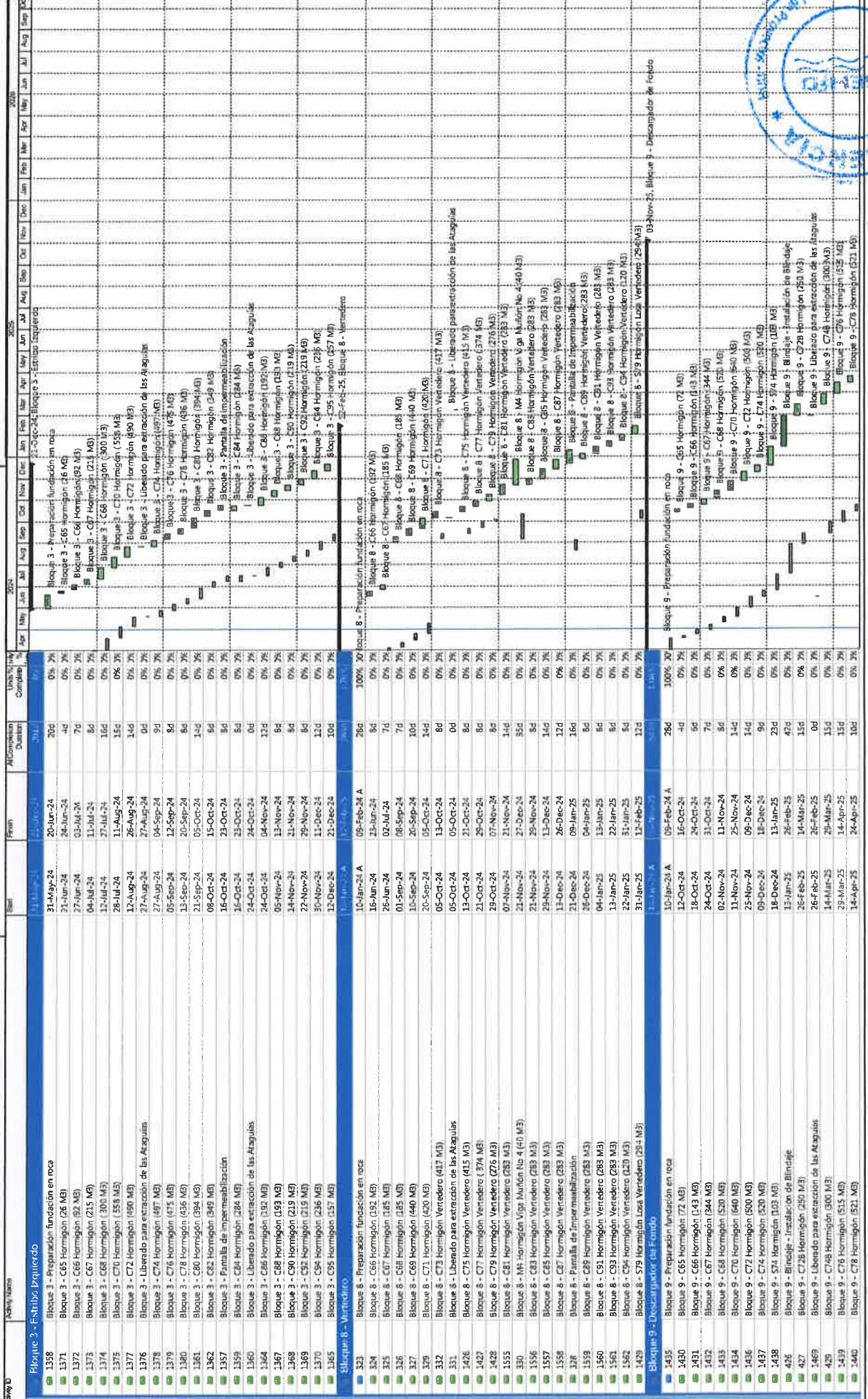


CCE-G-GGG-CR-002\_D3 - 20240430 CRONOGRAMA PRONÓSTICO CON CAUDAL DE DISEÑO 7000 M3-SEG-TREPANTE



TASK filter: All Activities

- █ Remaining Level of Effort
- █ Actual Level of Effort
- █ Actual Work
- █ Remaining Work
- ◆ Critical Remaining
- ◆ Milestone



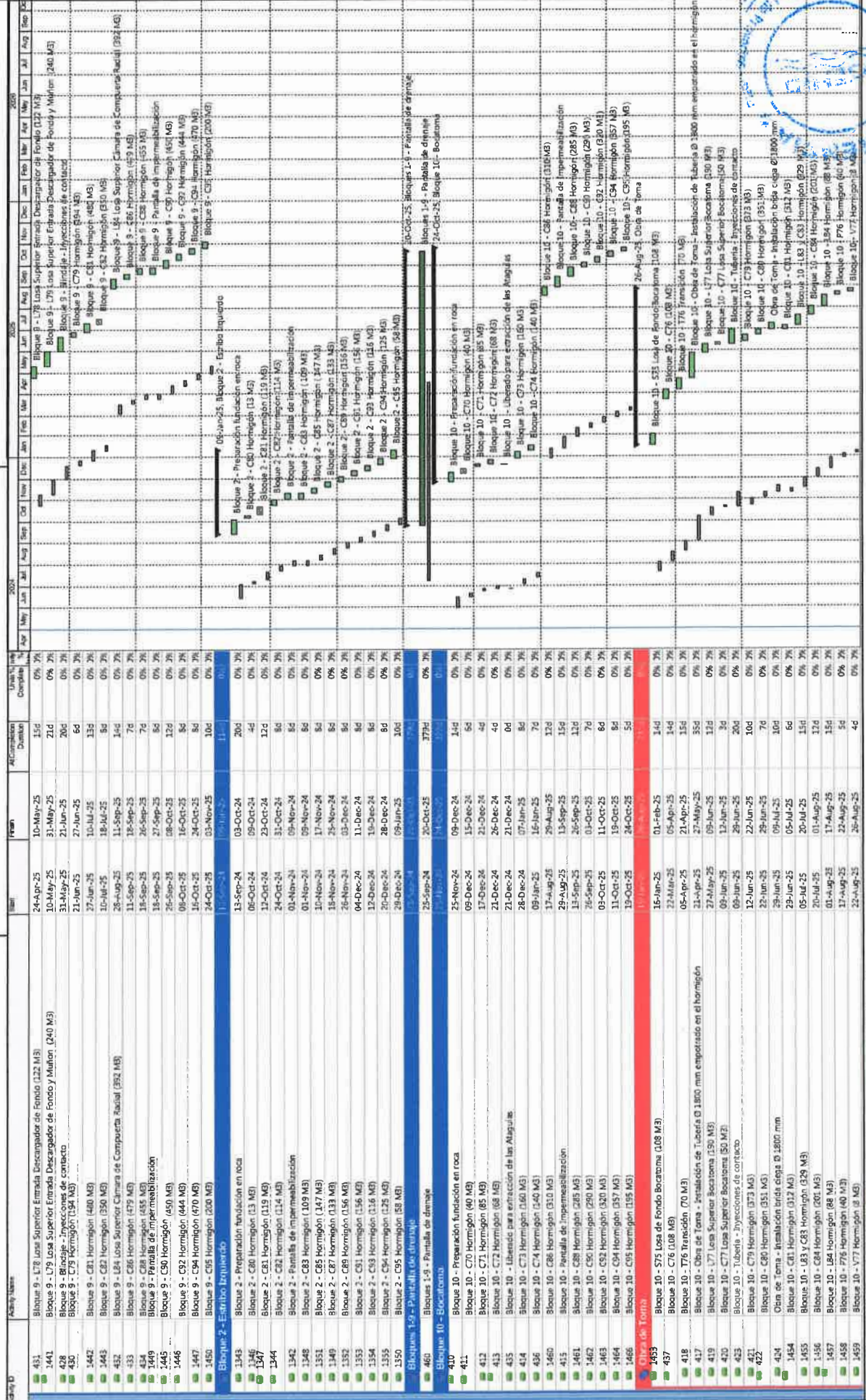
Legend: Remaining Level of Effort (Red), Actual Work (Green), Remaining Work (Blue), Actual Level of Effort (Dark Blue)

Icons: Critical Remaining (Red diamond), Milestone (Black diamond)

Page 16 of 21

TASK filter: All Activities

Stamp: CERCONS-RD, 15-May-24 16:13, Servicio de Proyectos y Control de Calidad



Legend:

- Remaining Level of Effort (Green bar)
- Actual Work (Red bar)
- Remaining Work (Blue bar)
- Milestone (Black diamond)
- Critical Remaining ... (Red diamond)
- Critical Work (Red diamond)

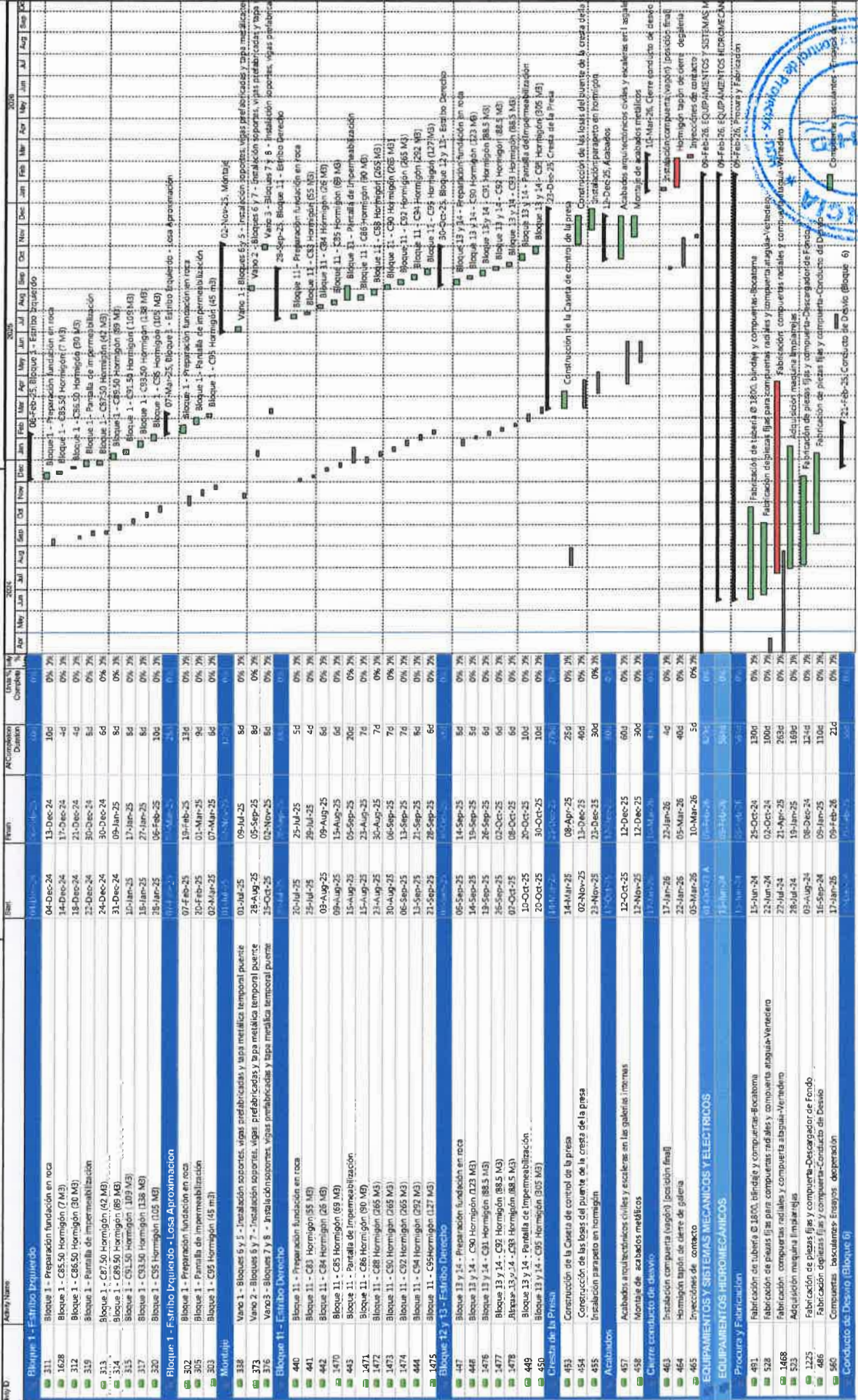
TASK filter: All Activities

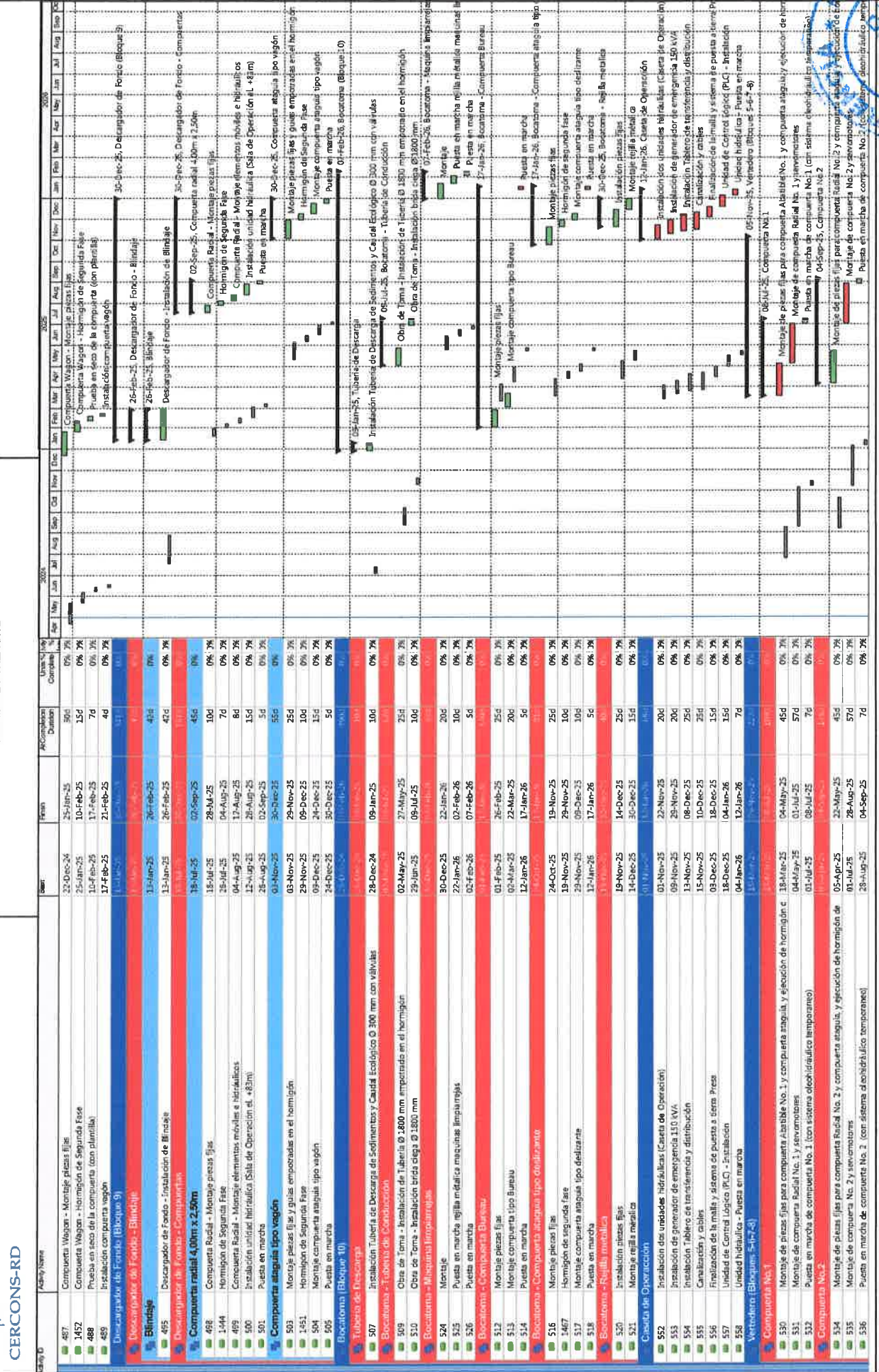
Page 17 of 21

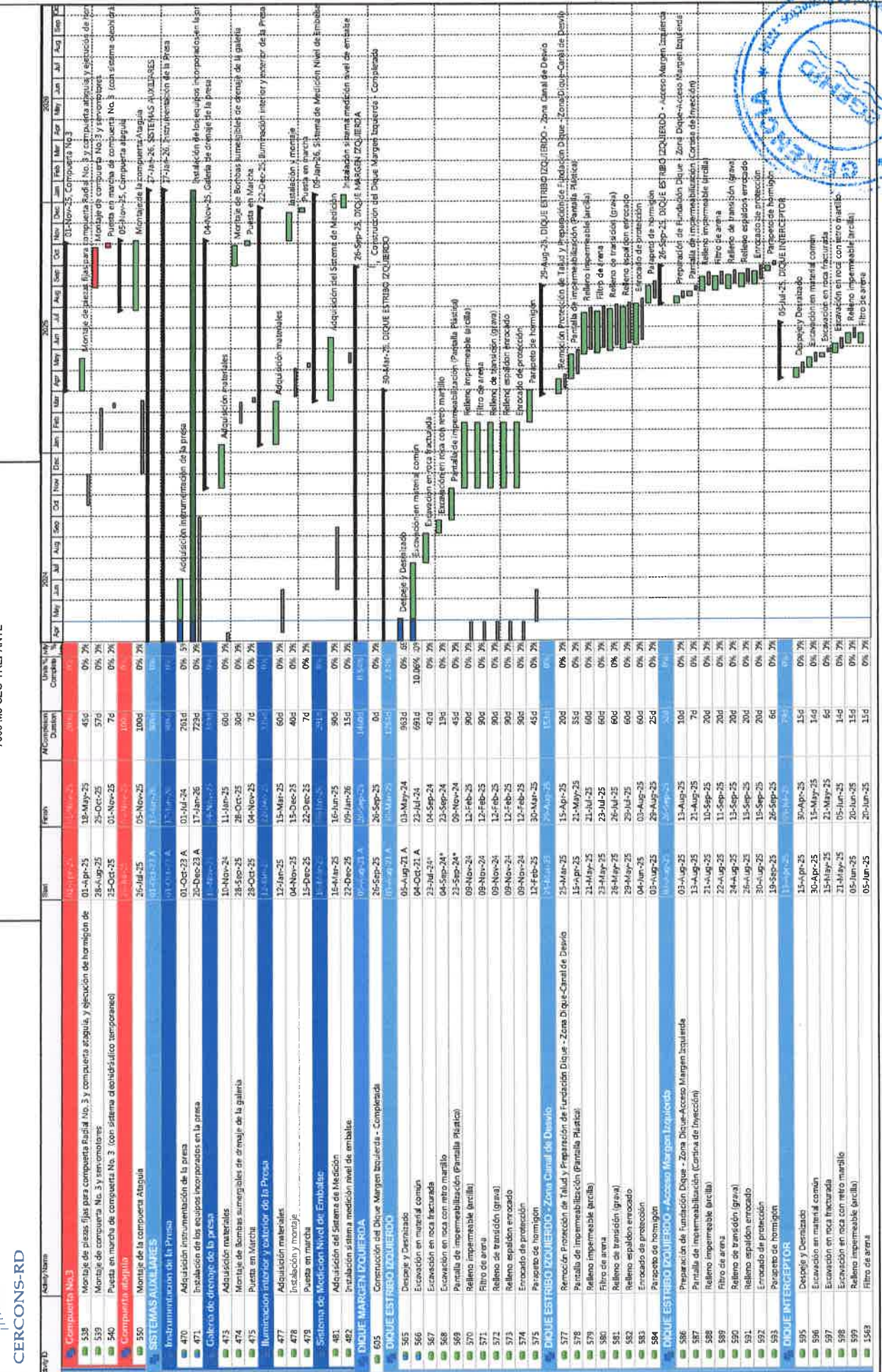


C-CE-G-GG-CR-002\_D3 - 20240430 CRONOGRAMA PRONÓSTICO CON CAUDAL DE DISEÑO 7000 M3-SEG-TREPANTE

CERCONS-RD







TASK filter: All Activities

Page 20 of 21

Remaining Level of Effort

Actual Level of Effort

Actual Work

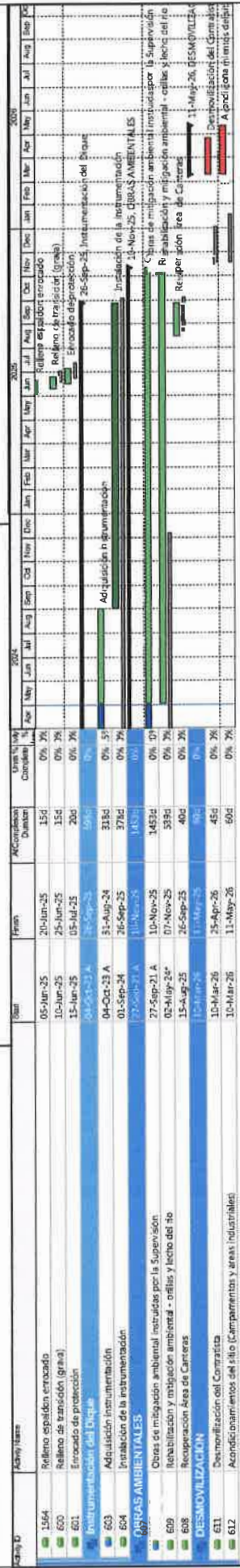
Remaining Work

Critical Remaining ...

Milestone

C-CE-G-GGG-CR-002\_D3 - 20240430 CRONOGRAMA PRONÓSTICO CON CAUDAL DE DISE  
7000 M3-SEG-TREPANTE

CERCONS-RD



■ Remaining Level of Effort   
 ■ Actual Work   
 ■ Critical Remaining ...   
 ■ Actual Level of Effort   
 ■ Remaining Work   
 ◆ Miscelanea